



# LANDES GARTENSCHAU BEELITZ 2022

14. APRIL BIS 31. OKTOBER

PROGRAMM  
GRÜNES  
KLASSENZIMMER



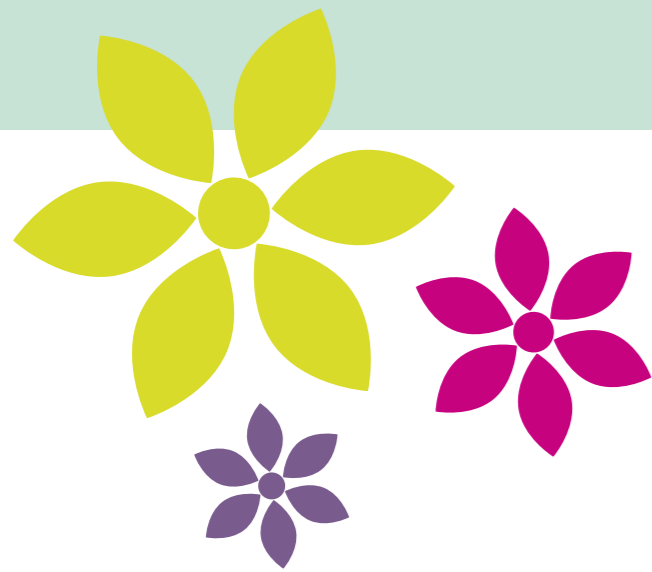
## Raus aus der Schule – rein ins Lernvergnügen

Das Exkursionsprogramm  
für Schulklassen

[bahn.de/klasseunterwegs](https://bahn.de/klasseunterwegs)

Regio Nordost

[WWW.LAGA-BEELITZ.DE/  
GRUENES-KLASSENZIMMER](https://www.laga-beelitz.de/gruenes-klaszimmer)



## Impressum

**Landesgartenschau Beelitz  
2022 gGmbH**  
Berliner Straße 202 | 14547 Beelitz  
Tel. 03 32 04 / 3 91 21-0  
Fax 03 32 04 / 3 91-98  
E-Mail [info@laga-beelitz.de](mailto:info@laga-beelitz.de)  
[www.laga-beelitz.de](http://www.laga-beelitz.de)

**Konzept, Text, Redaktion:**  
Grüne Liga Berlin e.V., Landesgarten-  
schau Beelitz 2022 gGmbH,  
Runze & Casper Werbeagentur GmbH

**Gestaltung und Produktion:**  
Runze & Casper Werbeagentur GmbH

**Druck und Verarbeitung:**  
Druckerei Arnold

**Geländeplan:** Werbestudio zum  
weissen Roessl Susanne Noe

Dieses Produkt ist in Idee, Text und  
Entwurf urheberrechtlich geschützt.  
Der Nachdruck ist – auch auszugsweise –  
nicht gestattet. Druckfehler, Änderungen  
und Irrtümer vorbehalten.

Aus Gründen der besseren Lesbarkeit  
wird zum Teil auf eine geschlechts-  
neutrale Differenzierung verzichtet.  
Entsprechende Begriffe gelten im Sinne  
der Gleichbehandlung grundsätzlich für  
alle Geschlechter.

Wenn bei Bildern keine Bildnachweise  
angegeben sind, liegen die Bildrechte  
bei Grüne Liga Berlin e.V. bzw.  
Landesgartenschau Beelitz 2022 gGmbH.

Mit freundlicher Unterstützung durch  
das Ministerium für Bildung, Jugend und  
Sport des Landes Brandenburg

Stand: August 2021



## INHALTSVERZEICHNIS

- 4-5 ..... Grußworte
- 6-9 ..... Landesgartenschau Beelitz 2022
- 10-11 ... Geländeplan
- 13 ..... „Klasse unterwegs“ – das Schulprogramm  
von DB Regio Nordost
- 14-16 ... Grünes Klassenzimmer
- 17-24 ... Veranstaltungskalender
- 25-41 ... Programm
- 42-43 ... Ferien & Aktionen
- 44 ..... Globales Lernen
- 45 ..... Anmeldeformular
- 46 ..... Teilnahmebedingungen
- 47 ..... Partner der Landesgartenschau





© stock.adobe/marucyan

## GRUSSWORT DER MINISTERIN ZUM GRÜNEN KLASSENZIMMER



© Axel Schön



**Liebe Kinder und Jugendliche,  
sehr geehrte Damen und  
Herren,**

von April bis Oktober 2022 ist Beelitz Gastgeberin der 7. Landesgartenschau des Landes Brandenburg.

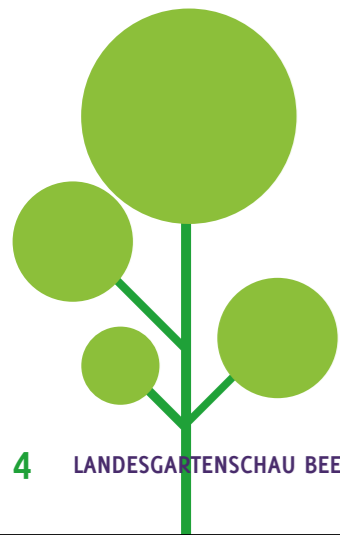
Mit der historischen, mittelalterlich geprägten Innenstadt, der weithin sichtbaren Pfarrkirche St. Marien und ihren vielen Sehenswürdigkeiten, der grünen Umgebung im vom Ackerbau geprägten ländlichen Raum, ist die Stadt entlang der kleinen Nieplitz, ein idealer Ort für die Gestaltung einer interessanten und vielfältigen Garten- und Parklandschaft in der Mitte der Mark.

Das „Grüne Klassenzimmer“ ist fester Bestandteil der Gartenschauen. Während der Landesgartenschau 2022 findet es an einem historischen Ort, einer Slawensiedlung, seine Heimstatt. Diese wurde stilecht aus Naturmaterialien wie Lehm, Holz und Stroh errichtet und soll an die Bau- und Lebensweise der Ur-Beelitzer erinnern. Das Slawendorf wird während der Landesgartenschau zentraler Lern-, Forschungs- und Erlebnisort. Kinder und Jugendliche aus Brandenburg und darüber hinaus können hier spannende Projekt- und Schultage verbringen, mit dem Ziel, durch Anfassen, Riechen, Schmecken, Sehen und Hören, Verständnis für die Natur zu bilden und sie zu begreifen.

Mit mehreren parallelen Veranstaltungen am Tag verteilen sich die Angebote jedoch auch über das gesamte Gelände der Gartenschau. So stehen Küchenchemie, Ernährung, Berufsbildung, Naturbeobachtungen, interaktives Theater und vieles mehr auf dem Lehrplan und bilden sowohl für Kita-Kinder, Hortgruppen, Schulklassen und Integrationsgruppen einen erlebnisreichen Kontrast zum Alltag. Der KüchenSommer, der Wachsende Garten, das Ufer der Nieplitz – das gesamte Gelände der Landesgartenschau bieten zahlreiche Möglichkeiten zur Bildung für nachhaltige Entwicklung. Somit können die Kinder und Jugendlichen eigenständig an spannenden Projekten forschen um ihr Interesse für die Umwelt zu entdecken und zu erweitern. Nur durch den praxisnahen Umgang und den Erfahrungen mit der Natur, wird das Bewusstsein dafür geschaffen, natürliche Ressourcen zu schützen und Verantwortung dafür zu tragen.

Ich wünsche euch, den Kindern und Jugendlichen, lehrreiche, nachdenkliche Stunden, spannende Projekte und nachhaltige Erlebnisse im „Grünen Klassenzimmer“ auf der brandenburgischen Landesgartenschau 2022 in Beelitz. Ich danke allen Lehrkräften, Betreuerinnen und Betreuern herzlich, die diese „grünen Lehrstunden“ organisieren und durchführen – viel Erfolg!

**Britta Ernst**  
Ministerin für Bildung, Jugend und Sport  
des Landes Brandenburg



© Stadt Beelitz

## GRUSSWORT DES BÜRGERMEISTERS DIE LANDESGARTENSCHAU IN BEELITZ HAT FÜR KINDER UND JUGENDLICHE EINE MENGE ZU BIETEN

**Liebe Lehrerinnen und Lehrer,  
liebe Kita-Leiterinnen und  
-Leiter, liebe Kinder,**

interaktives Lernen, Entdecken, Erforschen und kreatives Umsetzen – das bietet Ihnen und Euch unser Grünes Klassenzimmer. Der Unterricht in der Schule wird ergänzt durch Lernen unter freiem Himmel und in beeindruckender Natur. Wir haben den gesamten Bereich des Gartenschaugeländes naturnah und auch für zukünftige Generationen entwickelt und gestaltet. Sogar das Flüsschen Nieplitz wurde gemeinsam mit dem Landesumweltamt in Teilen renaturiert und bietet nun pflanzlichen und tierischen Wasserbewohnern neuen Lebensraum, ebenso wie die einst ausgetrockneten Biotope auf dem Gelände.

Mit dem Anspruch, etwas Bleibendes zu schaffen, haben wir auch das Programm des Grünen Klassenzimmers zusammengestellt. Denn was könnte nachhaltiger sein, als jungen Menschen das Wissen und die Erfahrung mit an die Hand zu geben, um verantwortungsbewusst mit unserer Heimat und unserer Erde insgesamt umzugehen?

Seit vielen Jahren gehört die Umweltbildung unter freiem Himmel zu einer Landesgartenschau. Mit der Grünen Liga Berlin e. V. haben wir dafür einen erfahrenen Partner ins Boot geholt, der hervorragend vernetzt ist und mit freien Bildungsträgern, Organisationen und Pädagogen zusammenarbeitet.

Und so werden wir über 250 Veranstaltungen an den 201 Tagen bieten können, bei denen Kita- und Hortgruppen sowie Schulklassen Einblicke ins Gärtnern, in die heimische Natur, in die Landwirtschaft, aber auch in globale Themen wie Klimaschutz und Umwelt bekommen – vermittelt von Menschen, die diese Themen anschaulich gestalten. Gemeinsam mit vielen Partnern aus der Praxis werden wir Euch das alles nahebringen.

Der Lernort liegt mitten in der Natur, unweit der Nieplitz – und zwar dort, wo bereits vor mehr als 1.000 Jahren Menschen gelebt und gearbeitet haben. Archäologische Grabungen im Vorfeld der Landesgartenschau haben nämlich spannende Details zutage gefördert, die auf eine slawische Siedlung an dieser Stelle schließen lassen, welche die Wiege der Stadt Beelitz sein dürfte. In Anlehnung an die Geschichte dieses Ortes haben wir für die Veranstaltungen im Grünen Klassenzimmer ein Slawendorf errichtet, das den natur- und umweltthematischen Inhalten einen authentischen geschichtlichen Rahmen verleiht.

Ich wünsche allen Teilnehmern viele interessante, spannende und einprägsame Momente im Grünen Klassenzimmer auf der Landesgartenschau Beelitz 2022.

**Ihr und Euer Bürgermeister  
Bernhard Knuth**



© Annegret Schreiber





© Thomas Lähns

# GARTENFEST FÜR ALLE SINNE

## DIE LANDESGARTENSCHAU BEELITZ 2022

Der amerikanische Naturphilosoph Ralph Waldo Emerson schrieb einmal in einem seiner Essays: „Blumen sind das Lächeln der Erde.“ Dieses wunderbare Zitat ist ein großer Ansporn für die 7. brandenburgische Landesgartenschau in Beelitz. Sie lädt vom **14. April bis 31. Oktober 2022** unter dem Motto „Gartenfest für alle Sinne“ und dem Leitthema **Kulinarik** Naturliebhaber\*innen auf das neu gestaltete Gelände am Rand der Altstadt ein.

### DER GARTEN UND DIE STADT

Das Kerngelände der Gartenschau umfasst 15 Hektar und erstreckt sich vom südlichen Rand der Beelitzer Altstadt entlang der kleinen Nieplitz bis zum Slawendorf mit dem Grünen Klassenzimmer. Das seit 20 Jahren brachliegende alte Klärwerk auf dem Gelände wird zu einem Amphitheater mit Naturbühne für die Gartenschau und die Beelitzer Festspiele umgebaut.

#### Das grüne Angebot umfasst an 201 Tagen

- \* 3.500 Quadratmeter Wechselblüher in drei Jahreszeiten,
- \* 4.800 Quadratmeter Pflanzungen mit 43.500 Stauden und Gräsern,
- \* mehrere 100.000 Geophyten,
- \* 14 thematische Hallenschauen,
- \* 145 Wildrosenarten und
- \* hunderte Bäume und Obstbäume.

Vom Gelände der Gartenschau sind es nur wenige Schritte in die Altstadt. In ihrem Zentrum wird die fast 800 Jahre alte backsteinernerne Stadtpfarrkirche St. Marien – St. Nikolai die **14 Hallenschauen** beherbergen. Der mittelalterliche Stadtgrundriss mit dem Kirchplatz im Zentrum von Beelitz ist erhalten geblieben, die Gebäude sind fast komplett saniert, Geschäfte und Restaurants laden zu einem Bummel ein. Die Alte Posthalterei, das Spargelmuseum und bald auch die historische Wassermühle bieten Impressionen aus der Stadtgeschichte. Auch viele andere Ortsteile, vor allem die für ihr Flair berühmten verlassenen Beelitz-Heilstätten und die Spargelhöfe, sind attraktive Angebote für einen Besuch von Beelitz und der Gartenschau.

Stadtpfarrkirche St. Marien – St. Nikolai © plancontext gmbh



Spiellandschaft © Gérard Lorenz

## HIGHLIGHTS

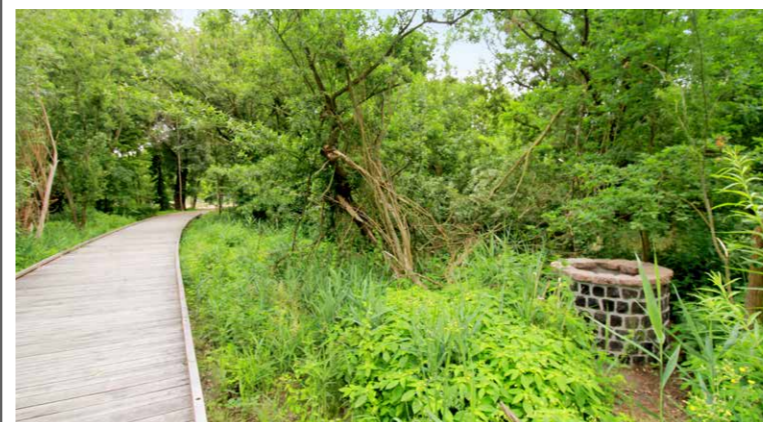
### SPIELLANDSCHAFT

Das Abenteuer beginnt direkt an der Nieplitz: Schon von Weitem kann man den zehn Meter hohen Spargelturm sehen, von dessen Spitze aus sich vier Rutschen in alle Richtungen in die Tiefe schlängeln. Daneben steht ein großer Erntekorb und lädt zum Klettern ein. Auch ein Spieldorf gibt es, ein Schiff zum Entern und jede Menge Schaukeln, Wippen und andere Geräte warten darauf, erobert zu werden. Für Abkühlung im Sommer sorgt die Matschanlage mit Wasserspielen und für Sportbegeisterte gibt es einen Bolzplatz. Auf 6.000 Quadratmetern lässt die Spiellandschaft im Herzen des LAGA-Geländes bei Kindern und Jugendlichen aller Altersgruppen kaum Wünsche offen.

### FROSCHKÖNIG

Durch ein verwünschtes Wäldchen führt der Weg vorbei an einem Brunnen. Dort lebt der Froschkönig und wartet auf die Prinzessin, die ihn erlöst vom Fluch der bösen Hexe. Für die kleinen Gartenschaubesucher\*innen wird das

Froschkönig © Gérard Lorenz



berühmte Märchen der Gebrüder Grimm als Hörspiel lebendig – an einem Ort, der passender kaum sein könnte.

### SPARGELINO

Das beliebte Beelitzer Maskottchen kommt zur LAGA in neuem Gewand daher: Als Gärtner macht der 2,50 Meter große Knuddelspargel eine ausgezeichnete Figur und wird als Botschafter der Gartenschau regelmäßig auf dem LAGA-Gelände unterwegs sein. Und vielleicht macht er es ja wie die Besuchenden und bringt auch die Familie mit, denn Spargelina und Spargelinen gehören ebenfalls seit Jahren zu Beelitz.

### ZAHLEN, DATEN & FAKTEN

Zeitraum	14. April bis 31. Oktober 2022
Dauer	201 Tage
Erwartete Besuche	450.000
Fläche	Ca. 15 Hektar
Veranstaltungsorte	Park an der Nieplitz, Archegärten, Altstadt Beelitz
Motto der Gartenschau	Gartenfest für alle Sinne
Blumenhalle	14 Hallenschauen in der Stadtpfarrkirche St. Marien – St. Nikolai in etwa 14-tägigem Wechsel
Regionalmarkt	Mitten im historischen Zentrum rund um die Stadtpfarrkirche präsentieren sich täglich regionale Anbieter*innen.
Zwei Eingänge	Haupteingang, Stadteingang
Gut zu wissen	Besuch von Spargel- und Mühlenmuseum im Eintrittspreis enthalten



© plancontext gmbh



## GRÜNES KLASSENZIMMER IM SLAWENDORF

Die Wurzeln der Stadt Beelitz reichen über 1.000 Jahre in der Geschichte zurück: Schon lange vor der Eroberung der späteren Mark Brandenburg durch Albrecht den Bären und die Gründung von Städten und Dörfern lebten Slawen an der Nieplitz. Für eine verhältnismäßig große Siedlung gibt es reichlich archäologische Befunde, die zum Teil erst mit den Bauvorbereitungen auf die Landesgartenschau entdeckt worden sind: unter anderem Keramikscherben, Spuren einer Begräbnisstätte, Bauholz und ein Wall aus Feldsteinen. Es spricht einiges dafür, dass es sich bei der Siedlung um die Burg „belizi“ handelt, welche in einer Urkunde Kaiser Ottos III. aus dem Jahr 997 erwähnt wird. Zu den Slawen dürften sich im Laufe der Zeit deutsche Siedler\*innen hinzugesellt haben, das lassen die Untersuchungen mittelalterlicher Funde Richtung Altstadt vermuten.

### Lernen bei den Ur-Beelitzern

An dieser historischen Stätte, ein Stück außerhalb der Altstadt aber immer noch in Sichtweite des Kirchturms, ist nun eine neue Siedlung errichtet worden – stilecht aus Naturmaterialien wie Lehm, Holz und Stroh, in optischer Anlehnung an die Bau- und Lebensweise der ersten „Beelitzer“.

Blick von den Archegärten zum Kirchturm © Anna Herrmann



Das Slawendorf an der Nieplitz wird während der Landesgartenschau zum Lern-, Forschungs- und Erlebnisort für Kinder und Jugendliche aus ganz Brandenburg und darüber hinaus, wenn sie hier, im **Grünen Klassenzimmer**, spannende Projekt- und Schultage verbringen.

### Die Natur wird zur Lehrerin

Doch nicht nur in Anbetracht seiner spannenden Geschichte eignet sich der Ort hervorragend für das **Grüne Klassenzimmer**: Die gesamte Umgebung gewährt abwechslungsreiche und authentische Einblicke in die heimische Natur und lässt so manche Unterrichtsstunde noch lebendiger werden. Die Nieplitz mit ihren Wasserpflanzen, Kleinstlebewesen, Amphibien und Fischen plätschert nur wenige Meter entfernt vorüber, auf der anderen Seite geht der Blick weit über die Bullenwiesen, wo Wildpflanzen wachsen, Vögel kreisen und sich auch am Boden zahlreiche Tierarten bewegen. Auf dem LAGA-Gelände selbst, in unmittelbarer Nachbarschaft, tummeln sich Bienen, Hummeln und andere Insekten in den Anlagen, die ihrerseits mit abwechslungsreichen Sorten aufwarten. Natur, Kultur und Geschichte kommen so zusammen im **Grünen Klassenzimmer** auf der LAGA 2022 in Beelitz.

Hummeln lieben die Wildpflanzen © GRÜNE LIGA Berlin e. V.



© Thomas Lähns

## BESUCHERSERVICE

### ÖFFNUNGSZEITEN

Die Landesgartenschau ist täglich geöffnet.

14. April – 31. Oktober 2022

9–18 Uhr (letzter Einlass)

Das Gelände muss bei Einbruch der Dämmerung, spätestens jedoch um 21 Uhr, über die Ausgänge verlassen werden. Bitte beachten Sie die aktuellen Informationen auf unserer Website [www.laga-beelitz.de](http://www.laga-beelitz.de).

### PREISE

#### Einzelticket (Tageskasse)

Erwachsene	17,00 €
Erwachsene – ÖPNV-Anreise	14,00 €
Erwachsene – Gruppe	16,00 € (pro Person)
Ermäßigt	14,00 €

Kinder und Jugendliche bis zum vollendeten 15. Lebensjahr erhalten kostenfreien Eintritt. Die genannten Preise verstehen sich inklusive 7% MwSt.

Im Ticket enthalten ist auch der Besuch des Spargel- und Mühlenmuseums. Die Tageskarten ermöglichen den Wiedereintritt auf das Gelände der Landesgartenschau am selben Tag (in Verbindung mit dem jeweiligen Tagesstempel oder Tagesbändchen). Für besondere Veranstaltungen kann ein gesonderter Eintritt erhoben werden.

### ANREISE MIT DEM BUS/AUTO

Die Landesgartenschau kann über die **Autobahnen A10** und **A9** und die vier Anschlussstellen (Beelitz, Beelitz-Heilstätten, Ferch und Michendorf) bequem erreicht werden. Ein Leitsystem wird Sie gezielt zum Haupteingang und zu den

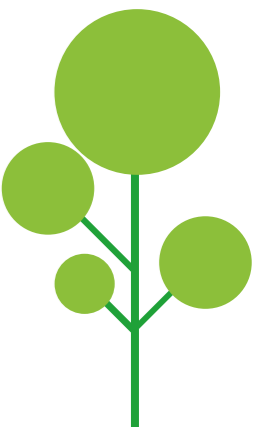
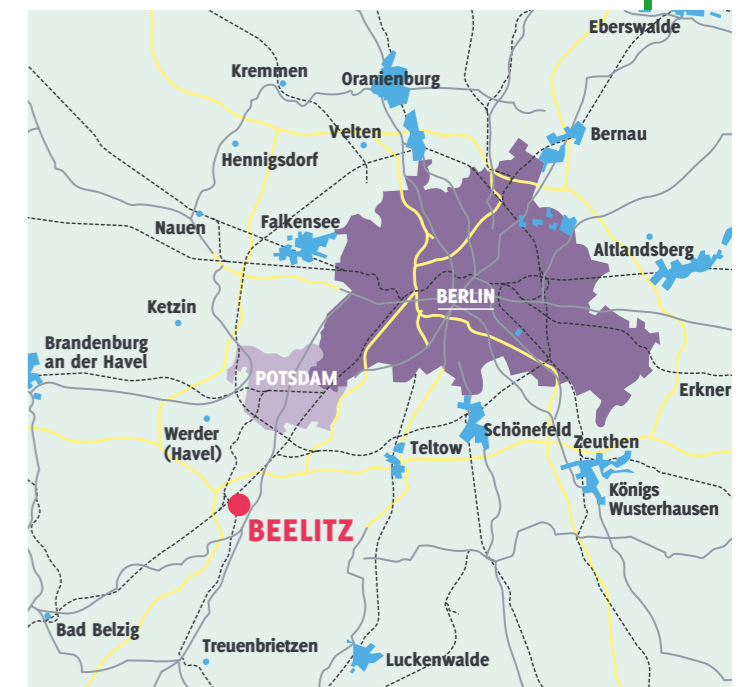
Parkplätzen führen. Busse können zum Ein- und Ausstieg direkt am Haupteingang halten. Der Busparkplatz wird sich in der Nähe befinden.

#### Adresse für Navigationsgeräte

Trebbiner Straße 21 | 14547 Beelitz

### ANREISE MIT DEM ZUG

Der **Regionalexpress 7** zwischen dem Berliner Hauptbahnhof und Dessau hält stündlich in Beelitz-Heilstätten. Vom Bahnhof geht es per Shuttlebus zur Landesgartenschau in der Altstadt. In Beelitz-Stadt hält die **Linie 33** der ODEG, die derzeit stündlich von Jüterbog über Treuenbrietzen und Beelitz bis nach Berlin-Wannsee fährt.



# LANDESGARTENSCHAU BEELITZ

## GELÄNDEPLAN

### STAUDENGÄRTEN

- 1 CocktailEmpfang
- 2 GartenThemen
- 3 WiegeLiese
- 4 AndachtsBereich
- 5 AnkerPlatz mit der „BEETHOVEN“
- 6 IrisTraum

### ALTSTADTGARTEN

- 7 HallenSchau
- 8 RegionalMarkt

### MÜHLENGÄRTEN

- 9 Wies'nPavillon
- 10 GartenMuster
- 11 GartenInfoTreff und Wachsender Garten
- 12 MühlenPromenade
- 13 FroschKönig
- 14 GeschichtenGarten
- 15 KüchenSommer
- 16 MahlKunst

### ARCHEGÄRTEN

- 17 MühlenWasser
- 18 SpargelBeete
- 19 ImkerWabe
- 20 GrillGut
- 21 WiesenArche
- 22 PanoramaWiese
- 23 DahlienParadies
- 24 SlawenDorf

### SPIELGARTEN

- 25 AbenteuerLand

### FESTIVALGELÄNDE

- 26 RastStätte
- 27 BühnenSpiel
- 28 WasserTurm

### MUSEEN

- 29 Spargelmuseum
- 30 Museum in der Alten Posthalterei
- 31 Mühlenmuseum

### SERVICE

- ➔ Haupteingang
- ➔ Altstadteingang
- ➔ Eingang Grünes Klassenzimmer
- P Parkplatz
- ⋮ Kasse
- i Information/ Besucherzentrum
- WC Toiletten
- WC Toiletten barrierefrei
- 🍷 Gastronomie
- ☕ Café
- 🍹 Bar
- 32 Rathaus der Stadt Beelitz
- 🌱 Lernorte Grünes Klassenzimmer



Stand: August 2021



Spargelino © Thomas Lähns



Freilandmuseum Lehde: Vom Flachs zum Leinen © Freilandmuseum Lehde/Peter Becker

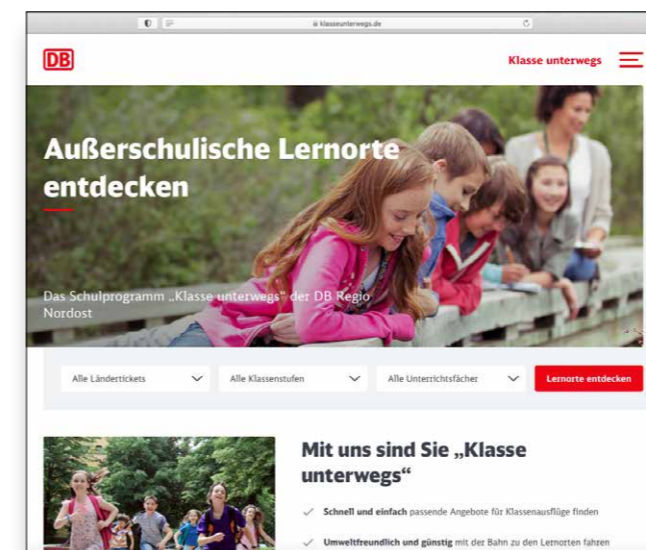
## „KLASSE UNTERWEGS“ DAS SCHULPROGRAMM VON DB REGIO NORDOST

### Tolle Exkursionen rund ums Jahr – beste Ergänzung für den Unterricht

Blumen blühen, Vögel zwitschern, mittendrin entdecken Ihre Schüler\*innen wie spannend das Forschen draußen im Grünen sein kann – diesmal auf der Landesgartenschau in Beelitz im „Grünen Klassenzimmer“. Das Online-Portal „Klasse unterwegs“ bietet neben der LAGA Beelitz noch viele weitere Exkursionsziele, die das ganze Schuljahr über zum Entdecken und Ausprobieren einladen.

In der Datenbank von „Klasse unterwegs“ sind derzeit über 150 Angebote abrufbar. Die Ziele liegen in Berlin, Brandenburg, Mecklenburg-Vorpommern, Sachsen und Sachsen-Anhalt. Neben Touren in die Natur bringt Sie „Klasse unterwegs“ mit Ihrer Klasse auch ins Museum und Theater, zu Kunst und Technik, Architektur und Geschichte und vielem mehr.

Online-Portal [bahn.de/klasseunterwegs](https://bahn.de/klasseunterwegs) (Ausschnitt)



### Schnell finden und bequem anreisen

Über die Such- und Filterfunktion recherchieren Sie nach Klassenstufe, Unterrichtsfach, Bundesland, Ort und weiteren Stichpunkten. Die Angebote sind fachlich und methodisch bereits zum Lehrplan passend nach Unterrichtsfächern und Altersstufen aufbereitet und unterstützen mit fachlich geschultem Personal vor Ort die Vermittlung der jeweiligen Lerninhalte. Die Buchung erfolgt direkt beim Anbieter. Alle Ziele sind umweltfreundlich, komfortabel und obendrein noch preiswert mit den öffentlichen Verkehrsmitteln erreichbar. So erfährt die Klasse gleich mehr über den öffentlichen Personennahverkehr und wie man ihn eigenständig nutzt. Um die An- und Abreise zu planen, kommen Sie per Link zur Reiseauskunft der Deutschen Bahn. Gut zu wissen: Regionale Gruppentickets wie das Brandenburg-Berlin-Ticket oder das Mecklenburg-Vorpommern-Ticket sind für Schulklassen oft die günstigste Variante. Und dann heißt es stöbern unter [bahn.de/klasseunterwegs](https://bahn.de/klasseunterwegs) und ab ins Klassenabenteuer!

### Tipp: Ländertickets für Gruppen nutzen

Bei Fragen rund um die An- und Abreise wenden Sie sich direkt an das Team des Kundendialogs von DB Regio Nordost. Sie erreichen die Mitarbeiter\*innen von Montag bis Freitag zwischen 6 und 20 Uhr unter folgenden Telefonnummern:

**Telefon:**  
für Berlin/Brandenburg: Tel. 03 31 / 23 56-8 81 oder - 8 82  
für Mecklenburg-Vorpommern: Tel. 03 85 / 7 50-24 05

**E-Mail:**  
[kundendialog.berlin-brandenburg@deutschebahn.com](mailto:kundendialog.berlin-brandenburg@deutschebahn.com)  
[kundendialog.mecklenburg-vorpommern@deutschebahn.com](mailto:kundendialog.mecklenburg-vorpommern@deutschebahn.com)  
Stichwort: „Klasse unterwegs“



© stock.adobe/biker3

# DAS GRÜNE KLASSENZIMMER

## ALLGEMEINE INFORMATIONEN

Unter freiem Himmel lernen und Natur und Umwelt mit allen Sinnen erfahren: Das Grüne Klassenzimmer der Landesgartenschau Beelitz 2022 verspricht ein buntes Programm mit Workshops und Projekttagen zum Anfassen, Riechen, Schmecken, Sehen und Hören. Rund 300 verschiedene, buchbare Veranstaltungen wird es in der Schulzeit im Gartenschaujahr für Kita- und Hortgruppen, Schulklassen und Integrationsgruppen geben. Dazu kommt ein abwechslungsreiches Ferienprogramm für alle kleinen und großen Besucher\*innen.

Hauptstandort des Grünen Lernortes wird das **Slawendorf** sein. Mit bis zu fünf parallelen Veranstaltungen am Tag verteilen sich die Angebote jedoch über das gesamte Gelände. Es stehen Küchenchemie, Ernährung, Berufsbildung, Naturbeobachtungen, interaktives Theater und vieles mehr auf dem Lehrplan. Ob im KüchenSommer, im Wachsenden Garten oder an den Ufern der Nieplitz – das Gelände bietet zahlreiche Möglichkeiten zur Bildung für nachhaltige Entwicklung. Und es wird noch besser! Unsere Fachreferent\*innen passen ihre Angebote auf Ihre Bedürfnisse an. Wählen Sie aus über 50 verschiedenen Workshopangeboten Ihren Favoriten aus und legen Sie Ihre Startzeit und Programmdauer individuell fest.

Darüber hinaus zeichnen wir im Gartenschaujahr 2022 die lebendigsten Schulgärten und Schulgartenkonzepte aus. Bewerben Sie sich schon jetzt mit Ihrem Garten oder einem Konzept. Es warten tolle Gewinne! Alle Details zum Wettbewerb finden Sie auf **Seite 43** dieser Broschüre. Organisiert und durchgeführt wird das Grüne Klassenzimmer von GRÜNE LIGA Berlin e.V.

Alle Angebote und Aktionen des Grünen Klassenzimmers finden Sie unter [laga-beelitz.de/gruenes-klassenzimmer/](http://laga-beelitz.de/gruenes-klassenzimmer/)

### Kontakt & Beratung

#### Grünes Klassenzimmer – LAGA Beelitz 2022 GRÜNE LIGA Berlin e.V.

Prenzlauer Allee 8 | 10405 Berlin  
[www.grueneliga-berlin.de](http://www.grueneliga-berlin.de)

Ihre Ansprechpartnerinnen:  
Mareike Homann, Anke Küttner  
Tel. 01 57 / 51 97 98 03  
E-Mail [klassenzimmer-laga2022@grueneliga-berlin.de](mailto:klassenzimmer-laga2022@grueneliga-berlin.de)



© stock.adobe/konoplizkaya

## KOSTEN UND ANMELDUNG

### PREISE

- \* Für die buchbaren Angebote des Grünen Klassenzimmers gelten gesonderte Gruppentarife.
- \* Kitas, Hortgruppen und Schulklassen entstehen bis einschließlich 9. Klasse **keine Eintritts- und Teilnahmekosten** für den Besuch des Grünen Klassenzimmers.
- \* Ab der 10. Klasse kostet der Besuch des Grünen Klassenzimmers 50,00 € für eine Klasse/Gruppe (maximal 30 Teilnehmende).

Für alle Altersklassen und Gruppen gilt: Mit verbindlicher Buchung erhalten Sie ein Klassenzimmerticket, das Sie zur Teilnahme an der gebuchten Bildungsveranstaltung sowie dem Besuch des Landesgartenschau Geländes berechtigt. Zusätzlich sind pro Gruppe **zwei Begleitpersonen frei**. Für Begleitpersonen von Menschen mit Behinderung gelten gesonderte Zugangsberechtigungen. Das Klassenzimmerticket zum Grünen Klassenzimmer ist ausschließlich Kinder- und Jugendgruppen vorbehalten. Die regulären Eintrittspreise der Landesgartenschau finden sie auf **Seite 9**.

### ÖFFNUNGSZEITEN

Die Landesgartenschau ist täglich geöffnet.

Ab 9 Uhr

Veranstaltungen des Grünen Klassenzimmers

Dienstags bis freitags ab 9.30 Uhr und ab 12.30 Uhr flexibel buchbar. Je nach Angebot sind Startzeit sowie Veranstaltungsdauer flexibel wählbar.

Oster-, Sommer- und Herbstferien

Grünes Klassenzimmer immer dienstags bis donnerstags von 10–14 Uhr für alle Besucher\*innen geöffnet

Zusätzliche Öffnungszeiten für Sonderveranstaltungen

Entnehmen Sie bitte dem Veranstaltungskalender

Die allgemeinen Öffnungszeiten der Landesgartenschau finden Sie auf **Seite 9**.

### ANMELDUNG UND TEILNAHME

- \* Die Teilnahme an einem buchbaren Bildungsangebot ist nur nach vorheriger Anmeldung möglich.
- \* Wählen Sie Ihre Wunschveranstaltung, einen passenden Termin und je nach Veranstaltung die individuelle Dauer und Startzeit aus.
- \* Das Anmeldeformular finden Sie auf **Seite 45** dieser Broschüre und als Download sowie als Onlineformular unter [laga-beelitz.de/gruenes-klassenzimmer/](http://laga-beelitz.de/gruenes-klassenzimmer/).
- \* Die Anmeldung gilt für jeweils eine Kinder- oder Jugendgruppe.
- \* Erfolgt drei Tage nach Anmeldung eine Buchungsbestätigung per E-Mail, ist Ihre Buchung verbindlich.
- \* Vor dem Besuch erhalten Sie detaillierte Informationen, Tickets und eine Checkliste für einen gelungenen Ausflug.
- \* Sollten Kosten für ein Gruppenticket entstehen, erfolgt die Rechnungslegung im Anschluss an die Buchungsbestätigung. Der Ticketversand erfolgt erst nach Zahlungseingang. Bitte beachten Sie, dass die Lieferzeit bis zu sechs Tage betragen kann.

Die Anmeldung für die Veranstaltungen des Grünen Klassenzimmers erfolgt per Post, per E-Mail oder Online über das Anmeldeformular, welches Sie auf der **Seite 45** dieser Broschüre finden oder online unter: [laga-beelitz.de/gruenes-klassenzimmer/](http://laga-beelitz.de/gruenes-klassenzimmer/). Wir empfehlen Ihnen eine frühzeitige Buchung, damit Sie Ihr Wunschprogramm und den Wunschtermin erhalten. Anmeldeschluss ist jeweils zwei Wochen vor dem Veranstaltungstermin. Wenn die von Ihnen gewünschte Veranstaltung frei und buchbar ist, erhalten Sie eine Buchungsbestätigung per E-Mail. Ihre Buchung ist erst mit Erhalt der schriftlichen Buchungsbestätigung verbindlich (max. drei Arbeitstage nach Eingang der Anmeldung).

### RÜCKTRITT VON DER BUCHUNG

Ein Rücktritt von der Anmeldung ist bis zwei Wochen vor der Veranstaltung möglich und muss schriftlich erfolgen. Bitte geben Sie uns rechtzeitig Bescheid, damit eine andere Schulklasse/Gruppe die Möglichkeit hat, die Veranstaltung zu buchen. Die Stornobedingungen entnehmen Sie den Teilnahmebedingungen auf **Seite 46**.







© GRÜNE LIGA Berlin e. V.

# ANGEBOTE UND DURCHFÜHRUNG

## ANREISE UND STANDORTE

Hauptstandort des Grünen Klassenzimmers ist das Slawendorf. Dieses ist über die Hauptzugänge und zusätzlich über einen eigenen Zugang am westlichen Ende des Geländes zu erreichen. Neben dem Slawendorf gibt es einige weitere Standorte für die Programme des Grünen Klassenzimmers. Eine Karte vom Gelände mit den Zugängen und Klassenzimmer-Standorten finden Sie auf den **Seiten 10–11**. Den Treffpunkt für Ihr gebuchtes Angebot und weitere Details teilen wir Ihnen im Anschluss an Ihre Buchung mit.

**Bitte planen Sie die Anreise so, dass Sie rechtzeitig (etwa 20 Minuten vor Beginn der Veranstaltung) vor Ort sind und genug Zeit für den Weg zu Ihrem Veranstaltungsort haben. Der naturnahe Fußweg vom Bahnhof Beelitz-Stadt zum Slawendorf beträgt ca. 25 Minuten für eine Gruppe.**

### Aufgepasst!

Als Lernort im Grünen bietet das Grüne Klassenzimmer ausschließlich Veranstaltungen unter freiem Himmel an. Bitte denken Sie an regenfeste Bekleidung und festes Schuhwerk. Damit Ihr Besuch im Grünen Klassenzimmer der Landesgartenschau als besonderes Erlebnis in Erinnerung bleibt, erhalten Sie rechtzeitig vor Ihrem Besuch eine Checkliste mit allen wichtigen Informationen.

## INDIVIDUELL UND INKLUSIV BUCHBAR

Das Gelände der Landesgartenschau Beelitz 2022 ist weitgehend barrierefrei. Viele unserer Angebote im Grünen Klassenzimmer sind inklusiv buchbar. Sprechen Sie uns an, damit wir passende Rahmenbedingungen für Ihre Gruppe einrichten können.

Die Programme werden an das Alter, den Wissensstand und die Gruppengröße angepasst. Geben Sie daher schon bei der Buchung alle relevanten Details zu Ihrer Gruppe an. Weitere Details zur Durchführung entnehmen Sie bitte den Teilnahmebedingungen auf der Rückseite des Anmeldeformulars auf **Seite 46**.

## VERPFLEGUNG

Bereits ab 6,00 € pro Teilnehmer\*in können Sie für Ihre Gruppe ein Verpflegungsangebot vom Spargelhof Klaistow, dem Gastronomen der Landesgartenschau Beelitz, dazu buchen. Kreuzen Sie die Option einfach im Anmeldeformular an. Wir senden Ihnen im Anschluss an Ihre Buchung eine Auswahl an Gerichten und weitere Details zu. Alternativ können Sie sich auch selber Verpflegung mitbringen und die Picknickplätze auf dem Gelände nutzen.

## OFFENES FERIENPROGRAMM

In den Ferien sowie an ausgewählten Wochenenden und Feiertagen erwartet die Besucher\*innen ein offenes Programm für Groß und Klein. Die Angebote sind im Veranstaltungskalender besonders gekennzeichnet.

Offene Angebote des Grünen Klassenzimmers können Sie spontan und ohne Anmeldung wahrnehmen. Gruppen werden jedoch ausdrücklich gebeten, den Besuch in den Ferien vorab anzumelden! Die Besucher\*innenzahl bei den Angeboten ist begrenzt, sodass kein Anspruch auf Teilnahme besteht. Alle Ferienangebote und Aktionen sowie die Veranstaltungsorte können Sie zu gegebener Zeit online einsehen.



© stock.adobe/isuaneye

# VERANSTALTUNGSKALENDER GRÜNES KLASSENZIMMER

## APRIL

Datum	Kategorie	Titel	Zielgruppe	Seite
14 Do	FERIENPROGRAMM	a tip: tap – Pimp my Leitungswasser	Alle Altersklassen	42
16 Sa	FERIENPROGRAMM	Ein Haus für Krabbelkäfer	Alle Altersklassen	42
19 Di	FERIENPROGRAMM	Die Zwerge und der Klimawandel – ein interaktives Puppenspiel	Alle Altersklassen	42
20 Mi	FERIENPROGRAMM	Die Zwerge und der Klimawandel – ein interaktives Puppenspiel	Alle Altersklassen	42
21 Do	FERIENPROGRAMM	Die Zwerge und der Klimawandel – ein interaktives Puppenspiel	Alle Altersklassen	42
26 Di	<b>3</b> WELT & WISSEN	Kartoffel trifft Spargel	Kita bis 6. Klasse	31
26 Di	<b>6</b> GRÜNE BERUFE	Landschaftsgärtner*in – verändere deine Welt.	Ab 7. Klasse	39
26 Di	<b>5</b> KUNST & MEDIEN	Das Möhrenflötenorchester	Ab 1. Klasse	36
26 Di	<b>4</b> ERNÄHRUNG & GESUNDHEIT	„yum me und die super Helden“	1. bis 8. Klasse	35
27 Mi	<b>6</b> GRÜNE BERUFE	Garten-Rallye	1. bis 6. Klasse	39
27 Mi	<b>5</b> KUNST & MEDIEN	Mit Handy oder Kamera auf LAGA-Fotopirsch	5. bis 10. Klasse	38
27 Mi	<b>2</b> NATUR & GARTEN	Die kunterbunte Vogelschar	Kita (ab 3 Jahre) bis 4. Klasse	30
28 Do	<b>1</b> UMWELT & KLIMA	Mit Pflanzen natürlich die Umwelt schützen	Kita (ab 3 Jahre) bis 6. Klasse	25
28 Do	<b>2</b> NATUR & GARTEN	Wildbienen – unsere wichtigen Bestäuber	Ab 7. Klasse / Berufsschule	28
28 Do	<b>4</b> ERNÄHRUNG & GESUNDHEIT	Milch – von der Weide ins Glas	1. bis 4. Klasse	34
28 Do	<b>6</b> GRÜNE BERUFE	Vertikal gärtnern – so geht’s!	Ab 7. Klasse	40
29 Fr	<b>2</b> NATUR & GARTEN	Was krabbelt auf dem Löwenzahn?	1. bis 6. Klasse	28
29 Fr	<b>1</b> UMWELT & KLIMA	Krisen der Natur? – Widerstand weltweit	Ab 9. Klasse / Berufsschule	26
29 Fr	<b>3</b> WELT & WISSEN	Very „Slow Fashion“ – vom Schaf zum Garn	Alle Altersklassen	32

FERIENPROGRAMM Nähere Erläuterungen zu diesem Programm finden Sie auf den Seiten 42–43.  
 GLOBALES LERNEN Nähere Erläuterungen zu diesem Programm finden Sie auf Seite 44.



© GRÜNE LIGA Berlin e. V.



## MAI

Datum	Kategorie	Titel	Zielgruppe	Seite
3 Di	6 GRÜNE BERUFE	Geometrie auf der Wiese	Ab 7. Klasse	39
3 Di	4 ERNÄHRUNG & GESUNDHEIT	Pflanzen auf dem Brötchen	Ab 5. Klasse	35
3 Di	2 NATUR & GARTEN	Tiere und ihre Spuren	Alle Altersklassen	29
4 Mi	3 WELT & WISSEN	Kartoffel trifft Spargel	Kita bis 6. Klasse	31
4 Mi	5 KUNST & MEDIEN	KompostKunst	Ab 5. Klasse/Berufsschule	37
4 Mi	5 KUNST & MEDIEN	Flugkünstler und Krabbelkäfer erforschen und gestalten	Kita bis 6. Klasse	38
5 Do	1 UMWELT & KLIMA	Zukunft pflanzen, ernten und sichern	Ab 7. Klasse/Berufsschule	25
5 Do	5 KUNST & MEDIEN	KompostKunst	Ab 5. Klasse/Berufsschule	37
5 Do	2 NATUR & GARTEN	Die kunterbunte Vogelschar	Kita (ab 3 Jahre) bis 4. Klasse	30
6 Fr	2 NATUR & GARTEN	Was krabbelt auf dem Löwenzahn?	1. bis 6. Klasse	28
6 Fr	3 WELT & WISSEN	Experimentieren im Grünen: Pflanzenfarbstoffe und Küchenchemie	1. bis 10. Klasse	33
10 Di	6 GRÜNE BERUFE	Was wächst denn da?	Ab 5. Klasse	39
10 Di	2 NATUR & GARTEN	Wer baut denn da? Basti Biber!	1. bis 6. Klasse	29
10 Di	3 WELT & WISSEN	Von der Baumwolle zum Stoff: Wo kommt mein T-Shirt her?	Alle Altersklassen	32
11 Mi	1 UMWELT & KLIMA	Zukunft pflanzen, ernten und sichern	Ab 7. Klasse/Berufsschule	25
11 Mi	5 KUNST & MEDIEN	Das Möhrenflötenorchester	Ab 1. Klasse	36
11 Mi	2 NATUR & GARTEN	Wer quakt denn da im Moor?	Kita (ab 3 Jahre) bis 4. Klasse	30
12 Do	1 UMWELT & KLIMA	Mit Pflanzen natürlich die Umwelt schützen	Kita (ab 3 Jahre) bis 6. Klasse	25
12 Do	2 NATUR & GARTEN	Insektensterben – was können wir tun?	Ab 7. Klasse/Berufsschule	28
12 Do	1 UMWELT & KLIMA	Klimawandel – was ist das?	5. bis 10. Klasse	26
13 Fr	3 WELT & WISSEN	Kartoffel trifft Spargel	Kita bis 6. Klasse	31
13 Fr	3 WELT & WISSEN	Mein Essen, seine Geschichte und die Globalisierung	Ab 9. Klasse/Berufsschule	31
17 Di	6 GRÜNE BERUFE	Landschaftsgärtner*in – verändere deine Welt.	Ab 7. Klasse	39
17 Di	5 KUNST & MEDIEN	MuNa malt	Alle Altersklassen	36
17 Di	4 ERNÄHRUNG & GESUNDHEIT	Pflanzen auf dem Brötchen	Ab 5. Klasse	35
18 Mi	6 GRÜNE BERUFE	Garten-Rallye	1. bis 6. Klasse	39
18 Mi	2 NATUR & GARTEN	Wildbienen – unsere wichtigen Bestäuber	Ab 7. Klasse/Berufsschule	28
18 Mi	5 KUNST & MEDIEN	Zeichen- und Malwerkstatt	Ab 5. Klasse/Berufsschule	37
19 Do	2 NATUR & GARTEN	Wiesendetektive unterwegs	Kita (ab 3 Jahre) bis 6. Klasse	28
19 Do	5 KUNST & MEDIEN	Zeichen- und Malwerkstatt	Ab 5. Klasse/Berufsschule	37
19 Do	6 GRÜNE BERUFE	Pflanzenplausch: wie Pflanzen kommunizieren	Ab 7. Klasse	40
20 Fr	1 UMWELT & KLIMA	Unsere Freund*innen, die Pflanzen	1. bis 4. Klasse	27
20 Fr	2 NATUR & GARTEN	Permakultur – Ethik im Garten	Ab 7. Klasse und Berufsschule	29

24 Di	1 UMWELT & KLIMA	Zukunft pflanzen, ernten und sichern	Ab 7. Klasse/Berufsschule	25
24 Di	3 WELT & WISSEN	Kartoffel trifft Spargel	Kita bis 6. Klasse	31
24 Di	4 ERNÄHRUNG & GESUNDHEIT	Mit wilden Pflanzen kochen	5. + 6. Klasse	34
25 Mi	4 ERNÄHRUNG & GESUNDHEIT	So schmeckt Beelitz!	1. bis 6. Klasse	34
25 Mi	5 KUNST & MEDIEN	MuNa malt	Alle Altersklassen	36
25 Mi	1 UMWELT & KLIMA	Erneuerbare Energien – wir bauen eine Farbstoffsolarzelle	Ab 7. Klasse/Berufsschule	26
26 Do	1 GLOBALES LERNEN	Aktionsstand 17-Ziele-Mobil	Alle Altersklassen	44
27 Fr	1 GLOBALES LERNEN	Aktionsstand 17-Ziele-Mobil	Alle Altersklassen	44
28 Sa	1 GLOBALES LERNEN	Aktionsstand 17-Ziele-Mobil	Alle Altersklassen	44
29 So	1 GLOBALES LERNEN	Aktionsstand 17-Ziele-Mobil	Alle Altersklassen	44
30 Mo	1 GLOBALES LERNEN	Aktionsstand 17-Ziele-Mobil	Alle Altersklassen	44
31 Di	1 GLOBALES LERNEN	Aktionsstand 17-Ziele-Mobil	Alle Altersklassen	44
31 Di	2 NATUR & GARTEN	Wer baut denn da? Basti Biber!	1. bis 6. Klasse	29
31 Di	4 ERNÄHRUNG & GESUNDHEIT	Mit wilden Pflanzen kochen	5. + 6. Klasse	34
31 Di	3 WELT & WISSEN	Von der Baumwolle zum Stoff: Wo kommt mein T-Shirt her?	Alle Altersklassen	32

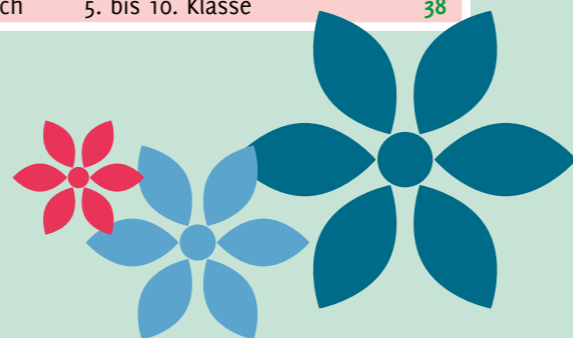
## JUNI

Datum	Kategorie	Titel	Zielgruppe	Seite
1 Mi	1 GLOBALES LERNEN	Aktionsstand 17-Ziele-Mobil	Alle Altersklassen	44
1 Mi	3 WELT & WISSEN	Dem Kakao auf der Spur	1. bis 6. Klasse	31
1 Mi	2 NATUR & GARTEN	Was krabbelt auf dem Löwenzahn?	1. bis 6. Klasse	28
1 Mi	6 GRÜNE BERUFE	AGRARaktiv – Zukunft im Agrarbereich	Ab 7. Klasse	41
2 Do	1 GLOBALES LERNEN	Aktionsstand 17-Ziele-Mobil	Alle Altersklassen	44
2 Do	1 UMWELT & KLIMA	Mit Pflanzen natürlich die Umwelt schützen	Kita (ab 3 Jahre) bis 6. Klasse	25
2 Do	5 KUNST & MEDIEN	Das Möhrenflötenorchester	Ab 1. Klasse	36
2 Do	1 UMWELT & KLIMA	Klimawandel – was ist das?	5. bis 10. Klasse	26
2 Do	3 WELT & WISSEN	Very „Slow Fashion“ – vom Schaf zum Garn	Alle Altersklassen	32
3 Fr	1 GLOBALES LERNEN	Aktionsstand 17-Ziele-Mobil	Alle Altersklassen	44
3 Fr	3 WELT & WISSEN	Kartoffel trifft Spargel	Kita bis 6. Klasse	31
3 Fr	3 WELT & WISSEN	Ernährung im Zeichen der Globalisierung	Ab 7. Klasse	32
4 Sa	1 GLOBALES LERNEN	Aktionsstand 17-Ziele-Mobil	Alle Altersklassen	44
5 So	1 GLOBALES LERNEN	Aktionsstand 17-Ziele-Mobil	Alle Altersklassen	44
6 Mo	1 GLOBALES LERNEN	Aktionsstand 17-Ziele-Mobil	Alle Altersklassen	44
7 Di	3 WELT & WISSEN	Dem Kakao auf der Spur	1. bis 6. Klasse	31
7 Di	5 KUNST & MEDIEN	MuNa malt	Alle Altersklassen	36
7 Di	2 NATUR & GARTEN	Tiere und ihre Spuren	Alle Altersklassen	29
8 Mi	1 UMWELT & KLIMA	Zukunft pflanzen, ernten und sichern	Ab 7. Klasse/Berufsschule	25
8 Mi	6 GRÜNE BERUFE	Wie wär's mit einem „grünen Beruf“?	5./6. Klasse	41
8 Mi	2 NATUR & GARTEN	Die kunterbunte Vogelschar	Kita (ab 3 Jahre) bis 4. Klasse	30
8 Mi	5 KUNST & MEDIEN	Flugkünstler und Krabbelkäfer erforschen und gestalten	Kita bis 6. Klasse	38
9 Do	4 ERNÄHRUNG & GESUNDHEIT	So schmeckt Beelitz!	1. bis 6. Klasse	34
9 Do	3 WELT & WISSEN	Von der Baumwolle zum Stoff: Wo kommt mein T-Shirt her?	Alle Altersklassen	32
9 Do	1 UMWELT & KLIMA	Zurück zur Natur?! – Philosophieren im Grünen	Ab 9. Klasse/Berufsschule	26
10 Fr	2 NATUR & GARTEN	Was krabbelt auf dem Löwenzahn?	1. bis 6. Klasse	28



© GRÜNE LIGA Berlin e. V.

10	Fr	6	GRÜNE BERUFE	Zauberei oder Botanik: Der Gärtner war's.	Ab 3. Klasse	40
14	Di	5	KUNST & MEDIEN	Die Zwerge und der Klimawandel – ein interaktives Puppenspiel	Kita (ab 3 Jahre) bis 4. Klasse	36
14	Di	3	WELT & WISSEN	Dem Kakao auf der Spur	1. bis 6. Klasse	31
14	Di	2	NATUR & GARTEN	Tiere und ihre Spuren	Alle Altersklassen	29
14	Di	4	ERNÄHRUNG & GESUNDHEIT	„yum me und die super Helden“	1. bis 8. Klasse	35
15	Mi	5	KUNST & MEDIEN	Die Zwerge und der Klimawandel – ein interaktives Puppenspiel	Kita (ab 3 Jahre) bis 4. Klasse	36
15	Mi	3	WELT & WISSEN	Kartoffel trifft Spargel	Kita bis 6. Klasse	31
15	Mi	6	GRÜNE BERUFE	AGRARaktiv – Zukunft im Agrarbereich	Ab 7. Klasse	41
15	Mi	4	ERNÄHRUNG & GESUNDHEIT	Pflanzen auf dem Brötchen	Ab 5. Klasse	35
16	Do	5	KUNST & MEDIEN	Die Zwerge und der Klimawandel – ein interaktives Puppenspiel	Kita (ab 3 Jahre) bis 6. Klasse	36
16	Do	1	UMWELT & KLIMA	Mit Pflanzen natürlich die Umwelt schützen	Kita bis 6. Klasse	25
16	Do	5	KUNST & MEDIEN	Das Möhrenflötenorchester	Ab 1. Klasse	36
17	Fr	5	KUNST & MEDIEN	Die Zwerge und der Klimawandel – ein interaktives Puppenspiel	Kita (ab 3 Jahre) bis 4. Klasse	36
17	Fr	1	UMWELT & KLIMA	Unsere Freund*innen, die Pflanzen	1. bis 4. Klasse	27
17	Fr	3	WELT & WISSEN	Ernährung im Zeichen der Globalisierung	Ab 7. Klasse	32
21	Di	6	GRÜNE BERUFE	Geometrie auf der Wiese	Ab 7. Klasse	39
21	Di	5	KUNST & MEDIEN	MuNa malt	Alle Altersklassen	36
21	Di	2	NATUR & GARTEN	Wer baut denn da? Basti Biber!	1. bis 6. Klasse	29
21	Di	3	WELT & WISSEN	Von der Baumwolle zum Stoff: Wo kommt mein T-Shirt her?	Alle Altersklassen	32
22	Mi	1	UMWELT & KLIMA	Zukunft pflanzen, ernten und sichern	Ab 7. Klasse/Berufsschule	25
22	Mi	6	GRÜNE BERUFE	Garten-Rallye	1. bis 6. Klasse	39
22	Mi	3	WELT & WISSEN	Wo kommt eigentlich mein Handy her?	Ab 9. Klasse/Berufsschule	33
23	Do	5	KUNST & MEDIEN	Zeichen- und Malwerkstatt	Ab 5. Klasse/Berufsschule	37
23	Do	1	UMWELT & KLIMA	Klimawandel – was ist das?	5. bis 10. Klasse	26
23	Do	6	GRÜNE BERUFE	Unkraut im Smoothie – schmeckt das?	Ab 7. Klasse	40
24	Fr	3	WELT & WISSEN	Kartoffel trifft Spargel	Kita bis 6. Klasse	31
24	Fr	2	NATUR & GARTEN	Was krabbelt auf dem Löwenzahn?	1. bis 6. Klasse	28
24	Fr	5	KUNST & MEDIEN	Zeichen- und Malwerkstatt	Ab 5. Klasse/Berufsschule	37
28	Di	6	GRÜNE BERUFE	Was wächst denn da?	Ab 5. Klasse	39
28	Di	3	WELT & WISSEN	Von der Baumwolle zum Stoff: Wo kommt mein T-Shirt her?	Alle Altersklassen	32
28	Di	2	NATUR & GARTEN	Tiere und ihre Spuren	Alle Altersklassen	29
28	Di	5	KUNST & MEDIEN	Flugkünstler und Krabbelkäfer erforschen und gestalten	Kita bis 6. Klasse	38
29	Mi	6	GRÜNE BERUFE	Landschaftsgärtner*in – verändere deine Welt.	Ab 7. Klasse	39
29	Mi	2	NATUR & GARTEN	Insektensterben – was können wir tun?	Ab 7. Klasse/Berufsschule	28
29	Mi	5	KUNST & MEDIEN	Das Möhrenflötenorchester	Ab 1. Klasse	36
30	Do	2	NATUR & GARTEN	Wiesendetektive unterwegs	Kita (ab 3 Jahre) bis 6. Klasse	28
30	Do	1	UMWELT & KLIMA	Zukunft pflanzen, ernten und sichern	Ab 7. Klasse/Berufsschule	25
30	Do	5	KUNST & MEDIEN	Mit Handy oder Kamera auf LAGA-Fotopirsch	5. bis 10. Klasse	38



## JULI

Datum	Kategorie	Titel	Zielgruppe	Seite	
1	Fr	3 WELT & WISSEN	Dem Kakao auf der Spur	1. bis 6. Klasse	31
1	Fr	2 NATUR & GARTEN	Was krabbelt auf dem Löwenzahn?	1. bis 6. Klasse	28
1	Fr	3 WELT & WISSEN	Ernährung im Zeichen der Globalisierung	Ab 7. Klasse	32
5	Di	1 UMWELT & KLIMA	Unsere Freund*innen, die Pflanzen	1. bis 4. Klasse	27
5	Di	4 ERNÄHRUNG & GESUNDHEIT	Tolle Knolle – Kartoffelspezialist*in werden!	1. bis 4. Klasse	35
5	Di	2 NATUR & GARTEN	Die kunterbunte Vogelschar	Kita (ab 3 Jahre) bis 4. Klasse	30
6	Mi	3 WELT & WISSEN	Kartoffel trifft Spargel	Kita bis 6. Klasse	31
6	Mi	5 KUNST & MEDIEN	MuNa malt	Alle Altersklassen	36
7	Do	FERIENPROGRAMM	Ein Haus für Krabbelkäfer Marie	Alle Altersklassen	42
12	Di	FERIENPROGRAMM	Kreativ im Grünen Klassenzimmer	Alle Altersklassen	42
13	Mi	FERIENPROGRAMM	Kreativ im Grünen Klassenzimmer	Alle Altersklassen	42
14	Do	FERIENPROGRAMM	Kreativ im Grünen Klassenzimmer	Alle Altersklassen	42
19	Di	FERIENPROGRAMM	Kreativwerkstatt in der Natur	Alle Altersklassen	42
20	Mi	FERIENPROGRAMM	Kreativwerkstatt in der Natur	Alle Altersklassen	42
21	Do	FERIENPROGRAMM	Kreativwerkstatt in der Natur	Alle Altersklassen	42
26	Di	FERIENPROGRAMM	Kreativ im Grünen Klassenzimmer	Alle Altersklassen	42
27	Mi	FERIENPROGRAMM	Kreativ im Grünen Klassenzimmer	Alle Altersklassen	42
28	Do	FERIENPROGRAMM	Kreativ im Grünen Klassenzimmer	Alle Altersklassen	42

## AUGUST

Datum	Kategorie	Titel	Zielgruppe	Seite	
2	Di	FERIENPROGRAMM	Kreativ im Grünen Klassenzimmer	Alle Altersklassen	42
3	Mi	FERIENPROGRAMM	Kreativ im Grünen Klassenzimmer	Alle Altersklassen	42
4	Do	FERIENPROGRAMM	Kreativ im Grünen Klassenzimmer	Alle Altersklassen	42
9	Di	FERIENPROGRAMM	Theater- und Poesiewerkstatt	Alle Altersklassen	42
10	Mi	FERIENPROGRAMM	Theater- und Poesiewerkstatt	Alle Altersklassen	42
11	Do	FERIENPROGRAMM	Theater- und Poesiewerkstatt	Alle Altersklassen	42
16	Di	FERIENPROGRAMM	Textilwerkstatt	Alle Altersklassen	42
17	Mi	FERIENPROGRAMM	Textilwerkstatt	Alle Altersklassen	42
18	Do	FERIENPROGRAMM	Textilwerkstatt	Alle Altersklassen	42
23	Di	6 GRÜNE BERUFE	Geometrie auf der Wiese	Ab 7. Klasse	39
23	Di	5 KUNST & MEDIEN	MuNa malt	Alle Altersklassen	36
23	Di	2 NATUR & GARTEN	Wer quakt denn da im Moor?	Kita (ab 3 Jahre) bis 4. Klasse	30
24	Mi	3 WELT & WISSEN	Kartoffel trifft Spargel	Kita bis 6. Klasse	31
24	Mi	5 KUNST & MEDIEN	Plastizieren mit Ton	Ab 1. Klasse/Berufsschule	37



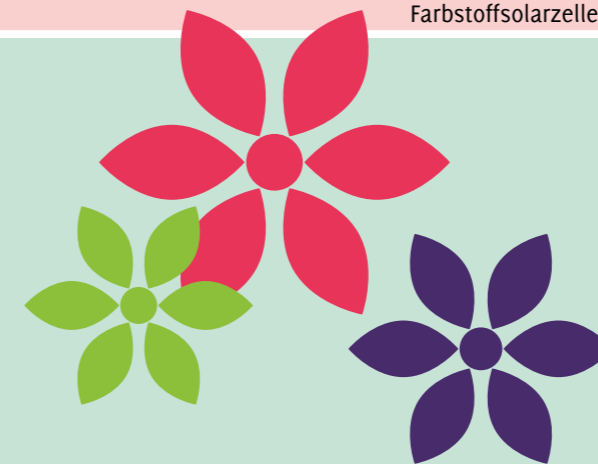
© GRÜNE LIGA Berlin e. V.

24	Mi	6	GRÜNE BERUFE	Garten-Rallye	1. bis 6. Klasse	39
25	Do	1	UMWELT & KLIMA	Mit Pflanzen natürlich die Umwelt schützen	Kita (ab 3 Jahre) bis 6. Klasse	25
25	Do	5	KUNST & MEDIEN	Plastizieren mit Ton	Ab 1. Klasse/Berufsschule	37
25	Do	4	ERNÄHRUNG & GESUNDHEIT	Pflanzen auf dem Brötchen	Ab 5. Klasse	35
Fr	26	2	NATUR & GARTEN	Was krabbelt auf dem Löwenzahn?	1. bis 6. Klasse	28
Fr	26	1	UMWELT & KLIMA	Krisen der Natur? – Widerstand weltweit	Ab 9. Klasse/Berufsschule	26
Di	30	6	GRÜNE BERUFE	Was wächst denn da?	Ab 5. Klasse	39
Di	30	3	WELT & WISSEN	Dem Kakao auf der Spur	1. bis 6. Klasse	31
Di	30	4	ERNÄHRUNG & GESUNDHEIT	„yum me und die super Helden“	1. bis 8. Klasse	35
Mi	31	1	UMWELT & KLIMA	Zukunft pflanzen, ernten und sichern	Ab 7. Klasse/ Berufsschule	25
Mi	31	2	NATUR & GARTEN	Wildbienen – unsere wichtigen Bestäuber	Ab 7. Klasse/Berufsschule	28
Mi	31	5	KUNST & MEDIEN	Das Möhrenflötenorchester	Ab 1. Klasse	36

## SEPTEMBER

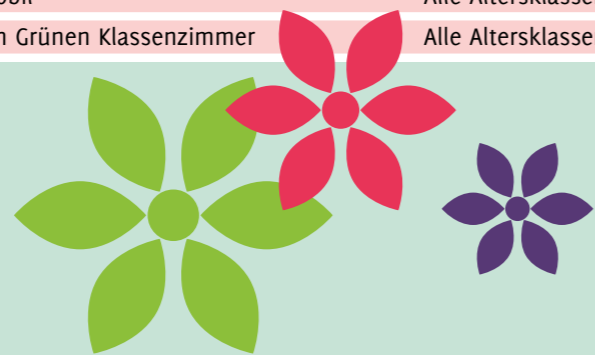
Datum	Kategorie	Titel	Zielgruppe	Seite	
1	Do	4 ERNÄHRUNG & GESUNDHEIT	Vom Korn zum Brot	1. bis 6. Klasse	35
1	Do	3 WELT & WISSEN	Von der Baumwolle zum Stoff: Wo kommt mein T-Shirt her?	Alle Altersklassen	32
1	Do	5 KUNST & MEDIEN	Mit Handy oder Kamera auf LAGA-Fotopirsch	5. bis 10. Klasse	38
1	Do	6 GRÜNE BERUFE	Unkraut im Smoothie – schmeckt das?	Ab 7. Klasse	40
2	Fr	3 WELT & WISSEN	Kartoffel trifft Spargel	Kita bis 6. Klasse	31
2	Fr	5 KUNST & MEDIEN	Flugkünstler und Krabbelkäfer erforschen und gestalten	Kita bis 6. Klasse	38
6	Di	1 UMWELT & KLIMA	Zukunft pflanzen, ernten und sichern	Ab 7. Klasse/Berufsschule	25
6	Di	2 NATUR & GARTEN	Wer baut denn da? Basti Biber!	1. bis 6. Klasse	29
6	Di	3 WELT & WISSEN	Wo kommt eigentlich mein Handy her?	Ab 9. Klasse/Berufsschule	33
7	Mi	6 GRÜNE BERUFE	Garten-Rallye	1. bis 6. Klasse	39
7	Mi	2 NATUR & GARTEN	Insektensterben – was können wir tun?	Ab 7. Klasse/Berufsschule	28
7	Mi	2 NATUR & GARTEN	Die kunterbunte Vogelschar	Kita (ab 3 Jahre) bis 4. Klasse	30
8	Do	5 KUNST & MEDIEN	Das Möhrenflötenorchester	Ab 1. Klasse	36
8	Do	1 UMWELT & KLIMA	Klimawandel – was ist das?	5. bis 10. Klasse	26
8	Do	6 GRÜNE BERUFE	Vertikal gärtnern – so geht's!	Ab 7. Klasse	40
9	Fr	2 NATUR & GARTEN	Was krabbelt auf dem Löwenzahn?	1. bis 6. Klasse	28
9	Fr	1 UMWELT & KLIMA	Unsere Freund*innen, die Pflanzen	1. bis 4. Klasse	27
13	Di	5 KUNST & MEDIEN	Die Zwerge und der Klimawandel – ein interaktives Puppenspiel	Kita (ab 3 Jahre) bis 4. Klasse	36
13	Di	5 KUNST & MEDIEN	MuNa malt	Alle Altersklassen	36
13	Di	3 WELT & WISSEN	Von der Baumwolle zum Stoff: Wo kommt mein T-Shirt her?	Alle Altersklassen	32
14	Mi	5 KUNST & MEDIEN	Die Zwerge und der Klimawandel – ein interaktives Puppenspiel	Kita (ab 3 Jahre) bis 4. Klasse	36
14	Mi	1 UMWELT & KLIMA	Zukunft pflanzen, ernten und sichern	Ab 7. Klasse/Berufsschule	25
14	Mi	2 NATUR & GARTEN	Wildbienen – unsere wichtigen Bestäuber	Ab 7. Klasse/Berufsschule	28
14	Mi	4 ERNÄHRUNG & GESUNDHEIT	Tolle Knolle – Kartoffelspezialist*in werden!	1. bis 4. Klasse	35
15	Do	5 KUNST & MEDIEN	Die Zwerge und der Klimawandel – ein interaktives Puppenspiel	Kita (ab 3 Jahre) bis 4. Klasse	36
15	Do	4 ERNÄHRUNG & GESUNDHEIT	An apple a day keeps the doctor away	Kita (ab 3 Jahre) bis 6. Klasse	34
15	Do	3 WELT & WISSEN	Dem Kakao auf der Spur	1. bis 6. Klasse	31
15	Do	1 UMWELT & KLIMA	Zurück zur Natur?! – Philosophieren im Grünen	Ab 9. Klasse/Berufsschule	26

16	Fr	5 KUNST & MEDIEN	Die Zwerge und der Klimawandel – ein interaktives Puppenspiel	Kita (ab 3 Jahre) bis 4. Klasse	36
16	Fr	3 WELT & WISSEN	Very „Slow Fashion“ – vom Schaf zum Garn	Alle Altersklassen	32
20	Di	6 GRÜNE BERUFE	Wie wär's mit einem „grünen Beruf“?	5./6. Klasse	41
20	Di	3 WELT & WISSEN	Von der Baumwolle zum Stoff: Wo kommt mein T-Shirt her?	Alle Altersklassen	32
20	Di	2 NATUR & GARTEN	Tiere und ihre Spuren	Alle Altersklassen	29
20	Di	4 ERNÄHRUNG & GESUNDHEIT	„yum me und die super Helden“	1. bis 8. Klasse	35
21	Mi	3 WELT & WISSEN	Kartoffel trifft Spargel	Kita bis 6. Klasse	31
21	Mi	2 NATUR & GARTEN	Insektensterben – was können wir tun?	Ab 7. Klasse/Berufsschule	28
21	Mi	5 KUNST & MEDIEN	KompostKunst	Ab 5. Klasse/Berufsschule	37
22	Do	1 UMWELT & KLIMA	Mit Pflanzen natürlich die Umwelt schützen	Kita (ab 3 Jahre) bis 6. Klasse	25
22	Do	5 KUNST & MEDIEN	KompostKunst	Ab 5. Klasse/Berufsschule	37
22	Do	1 UMWELT & KLIMA	Erneuerbare Energien – wir bauen eine Farbstoffsolarzelle	Ab 7. Klasse/Berufsschule	26
23	Fr	1 UMWELT & KLIMA	Unsere Freund*innen, die Pflanzen	1. bis 4. Klasse	27
27	Di	1 UMWELT & KLIMA	Zukunft pflanzen, ernten und sichern	Ab 7. Klasse/Berufsschule	25
27	Di	2 NATUR & GARTEN	Wer baut denn da? Basti Biber!	1. bis 6. Klasse	29
27	Di	4 ERNÄHRUNG & GESUNDHEIT	Vom Korn zum Brot	1. bis 6. Klasse	35
28	Mi	2 NATUR & GARTEN	Wildbienen – unsere wichtigen Bestäuber	Ab 7. Klasse/Berufsschule	28
28	Mi	4 ERNÄHRUNG & GESUNDHEIT	So schmeckt Beelitz!	1. bis 6. Klasse	34
28	Mi	2 NATUR & GARTEN	Die kunterbunte Vogelschar	Kita (ab 3 Jahre) bis 4. Klasse	30
28	Mi	5 KUNST & MEDIEN	Flugkünstler und Krabbelkäfer erforschen und gestalten	Kita bis 6. Klasse	38
29	Do	2 NATUR & GARTEN	Wiesendetektive unterwegs	Kita (ab 3 Jahre) bis 6. Klasse	28
29	Do	5 KUNST & MEDIEN	Das Möhrenflötenorchester	Ab 1. Klasse	36
29	Do	1 UMWELT & KLIMA	Klimawandel – was ist das?	5. bis 10. Klasse	26
29	Do	6 GRÜNE BERUFE	Zauberei oder Botanik: Der Gärtner war's.	Ab 3. Klasse	40
30	Fr	3 WELT & WISSEN	Kartoffel trifft Spargel	Kita bis 6. Klasse	31
30	Fr	1 UMWELT & KLIMA	Erneuerbare Energien – wir bauen eine Farbstoffsolarzelle	Ab 7. Klasse/Berufsschule	26



# OKTOBER

Datum	Kategorie	Titel	Zielgruppe	Seite
4 Di	1 UMWELT & KLIMA	Zukunft pflanzen, ernten und sichern	Ab 7. Klasse/Berufsschule	25
4 Di	3 WELT & WISSEN	Dem Kakao auf der Spur	1. bis 6. Klasse	31
4 Di	4 ERNÄHRUNG & GESUNDHEIT	Milch – von der Weide ins Glas	1. bis 4. Klasse	34
5 Mi	2 NATUR & GARTEN	Insektensterben – was können wir tun?	Ab 7. Klasse/Berufsschule	28
5 Mi	5 KUNST & MEDIEN	Mit Handy oder Kamera auf LAGA-Fotopirsch	5. bis 10. Klasse	38
5 Mi	2 NATUR & GARTEN	Wer quakt denn da im Moor?	Kita (ab 3 Jahre) bis 4. Klasse	30
6 Do	4 ERNÄHRUNG & GESUNDHEIT	An apple a day keeps the doctor away	Kita (ab 3 Jahre) bis 6. Klasse	34
6 Do	5 KUNST & MEDIEN	Das Möhrenflötenorchester	Ab 1. Klasse	36
6 Do	2 NATUR & GARTEN	Wer quakt denn da im Moor?	Kita (ab 3 Jahre) bis 4. Klasse	30
7 Fr	2 NATUR & GARTEN	Was krabbelt auf dem Löwenzahn?	1. bis 6. Klasse	28
7 Fr	3 WELT & WISSEN	Very „Slow Fashion“ – vom Schaf zum Garn	Alle Altersklassen	32
11 Di	3 WELT & WISSEN	Dem Kakao auf der Spur	1. bis 6. Klasse	31
11 Di	3 WELT & WISSEN	Von der Baumwolle zum Stoff: Wo kommt mein T-Shirt her?	Alle Altersklassen	32
11 Di	2 NATUR & GARTEN	Permakultur – Ethik im Garten	Ab 7. Klasse und Berufsschule	29
12 Mi	1 UMWELT & KLIMA	Lebenselixier Wasser	1. bis 4. Klasse	27
12 Mi	1 UMWELT & KLIMA	Zukunft pflanzen, ernten und sichern	Ab 7. Klasse/Berufsschule	25
12 Mi	5 KUNST & MEDIEN	MuNa malt	Alle Altersklassen	36
13 Do	2 NATUR & GARTEN	Wildbienen – unsere wichtigen Bestäuber	Ab 7. Klasse/Berufsschule	28
13 Do	4 ERNÄHRUNG & GESUNDHEIT	So schmeckt Beelitz!	1. bis 6. Klasse	34
13 Do	3 WELT & WISSEN	Experimentieren im Grünen: Pflanzenfarbstoffe und Küchenchemie	1. bis 10. Klasse	33
14 Fr	3 WELT & WISSEN	Mein Essen, seine Geschichte und die Globalisierung	Ab 9. Klasse/Berufsschule	31
14 Fr	1 UMWELT & KLIMA	Lebenselixier Wasser	1. bis 4. Klasse	27
18 Di	3 WELT & WISSEN	Von der Baumwolle zum Stoff: Wo kommt mein T-Shirt her?	Alle Altersklassen	32
18 Di	2 NATUR & GARTEN	Tiere und ihre Spuren	Alle Altersklassen	29
18 Di	1 UMWELT & KLIMA	Lebenselixier Wasser	1. bis 4. Klasse	27
19 Mi	2 NATUR & GARTEN	Insektensterben – was können wir tun?	Ab 7. Klasse/Berufsschule	28
19 Mi	5 KUNST & MEDIEN	Das Möhrenflötenorchester	Ab 1. Klasse	36
19 Mi	2 NATUR & GARTEN	Wer quakt denn da im Moor?	Kita (ab 3 Jahre) bis 4. Klasse	30
20 Do	4 ERNÄHRUNG & GESUNDHEIT	An apple a day keeps the doctor away	Kita (ab 3 Jahre) bis 6. Klasse	34
20 Do	6 GRÜNE BERUFE	Pflanzenplausch: wie Pflanzen kommunizieren	Ab 7. Klasse	40
20 Do	5 KUNST & MEDIEN	Flugkünstler und Krabbler erforschen und gestalten	Kita bis 6. Klasse	38
21 Fr	4 ERNÄHRUNG & GESUNDHEIT	Pflanzen auf dem Brötchen	Ab 5. Klasse	35
25 Di	FERIENPROGRAMM	Wassermobil	Alle Altersklassen	43
26 Mi	FERIENPROGRAMM	Wassermobil	Alle Altersklassen	43
27 Do	FERIENPROGRAMM	Wassermobil	Alle Altersklassen	43
29 Sa	FERIENPROGRAMM	Wassermobil	Alle Altersklassen	43
31 Mo	FERIENPROGRAMM	Kreativ im Grünen Klassenzimmer	Alle Altersklassen	43



© GRÜNE LIGA Berlin e. V.



## PROGRAMM GRÜNES KLASSENZIMMER

### 1 UMWELT & KLIMA | Mensch und Umwelt im Gleichgewicht

#### Mit Pflanzen natürlich die Umwelt schützen

1.1



Färberkamille und Seifenkraut – die Namen mancher Pflanzen verraten viel über ihre Eigenschaften. So manches aus der Natur können wir uns nutzbar machen. In diesem Workshop erfahren die Teilnehmer\*innen altes Wissen neu. Sie lernen, wie sie mit Seifenkraut Wäsche sauber bekommen und natürliche Farben herstellen können und probieren es direkt aus.

**Termine** Flexstart ab 9.30 Uhr: Do 28.04. | Do 12.05. | Do 02.06. | Do 16.06. | Do 25.08. | Do 22.09.  
Flexstart ab 12.30 Uhr: Do 25.08.  
**Programmdauer** 90 Minuten (verkürztes Angebot wählbar)  
**Zielgruppe** Kita (ab 3 Jahre) bis 6. Klasse  
**Anbieter\*in** Kräuter- & Gartenschule Querbeet, Sabine Priezel

#### Zukunft pflanzen, ernten und sichern

1.2



Die Klimakrise und zunehmende Dürren stellen für unser derzeitiges Ernährungssystem und für unsere Wälder eine fortschreitende Bedrohung dar. Unsere Lebensweise produziert Ungerechtigkeit und zerstört Existenzgrundlagen in anderen Teilen der Welt. Wie das global zusammenhängt, untersuchen die Schüler\*innen anhand der Themen Agrarökologie, Wald und Klima in Bezug auf Wasser. Bei einem zusätzlichen Aktionstag oder Jobday werden die Schüler\*innen dann selbst aktiv und pflegen einen Wald oder helfen auf einer Streuobstwiese. So wirkt unser Engagement doppelt: in Deutschland und im globalen Süden.

Wir bieten drei verschiedene Workshopthemen an: 1. Zukunft ernten – Wasser & Agrarökologie, 2. Zukunft pflanzen – Wasser & Wald sowie 3. Zukunft sichern – Wasser & Klima. Bitte gewünschtes Thema bei der Buchung angeben. Der zusätzliche Aktionstag oder Jobday wird unabhängig vom Grünen Klassenzimmer mit dem Team von Act4Change abgestimmt.

**Termine** Flexstart ab 9.30 Uhr und ab 12.30 Uhr: Do 05.05. | Mi 11.05. | Di 24.05. | Mi 08.06. | Mi 22.06. | Do 30.06. | Mi 31.08. | Di 06.09. | Mi 14.09. | Di 27.09. | Di 04.10. | Mi 12.10.  
**Programmdauer** 90–180 Minuten (verkürztes Angebot wählbar)  
**Zielgruppe** Ab 7. Klasse/Berufsschule  
**Anbieter\*in** Act4Change – Aktions-Programm des Weltfriedensdienst e. V.



## Krisen der Natur? – Widerstand weltweit

1.3



Fridays for Future mobilisiert Jugendliche weltweit. Sie fordern eine sozial gerechte und ökologisch nachhaltige Gesellschaft. Aber welche alternativen Gesellschaftskonzepte und Widerstandsbewegungen gibt es und was können wir von diesen lernen? Am Beispiel Lateinamerikas arbeiten die Schüler\*innen Strategien und Alternativen auf und entwickeln eigene Ideen und Vorstellungen für ein zukünftiges Zusammenleben.

**Termine** Flexstart ab 9.30 Uhr: Fr 29.04. | Fr 26.08.  
**Programmdauer** 90 Minuten  
**Zielgruppe** Ab 9. Klasse / Berufsschule  
**Anbieter\*in** Bildungsreferentin Marie Sauß

## Zurück zur Natur?! – Philosophieren im Grünen

1.4



Klimawandel, Artensterben, etc. – viele Umweltprobleme sind menschengemacht. Als einer der wesentlichen Gründe mag unsere Entfremdung von der Natur gelten. In diesem Workshop setzen sich die Schüler\*innen mit dem Mensch-Natur-Dualismus auseinander. Wie sehr sind wir wirklich mit der Natur verwoben? Wie können wir uns wieder mehr mit unserer Quelle verbinden und das zu unserem Vorteil?

**Termine** Flexstart ab 9.30 Uhr: Do 09.06. | Do 15.09.  
**Programmdauer** Projekttag (Dauer flexibel)  
**Zielgruppe** Ab 9. Klasse / Berufsschule  
**Anbieter\*in** Umweltwissenschaftler und Wildnispädagoge Marc-André Allers

## Klimawandel – was ist das?

1.5



Klimawandel – das hat jeder Mensch schon gehört. Durch Fridays for Future haben sich viele auch schon damit beschäftigt. Hier lernen die Schüler\*innen die Grundlagen des Klimawandels und dessen Auswirkungen besser kennen und verstehen. Sie werden befähigt, zukünftige Meldungen besser einzuordnen und eigene Handlungsspielräume zu erkennen und umzusetzen.

**Termine** Flexstart ab 9.30 Uhr: Do 12.05. | Do 02.06. | Do 23.06. | Do 08.09. | Do 29.09.  
**Programmdauer** 120 Minuten  
**Zielgruppe** 5. bis 10. Klasse  
**Anbieter\*in** Naturwacht des Naturpark Nuthe-Nieplitz



## Erneuerbare Energien – wir bauen eine Farbstoffsolarzelle

1.6



Was sind eigentlich regenerative Energien und wie gewinnen wir „grünen Strom“? Im praktischen Experimentierworkshop lernen die Schüler\*innen nicht nur den Mehrwert erneuerbarer Energien für die Umwelt kennen, sondern werden selbst aktiv beim Bau einer Solarzelle. Sie erforschen dabei den Aufbau und die Funktionsweise einer photovoltaischen Anlage und entdecken, wie viel Potenzial in dieser steckt.

**Termine** Flexstart ab 9.30 Uhr: Mi 25.05. | Do 22.09. | Fr 30.09.  
Flexstart ab 12.30 Uhr: Do 22.09.  
**Programmdauer** 90 Minuten (verkürztes Angebot wählbar)  
**Zielgruppe** Ab 7. Klasse / Berufsschule  
**Anbieter\*in** Extravium Potsdam

## Unsere Freund\*innen, die Pflanzen

1.7

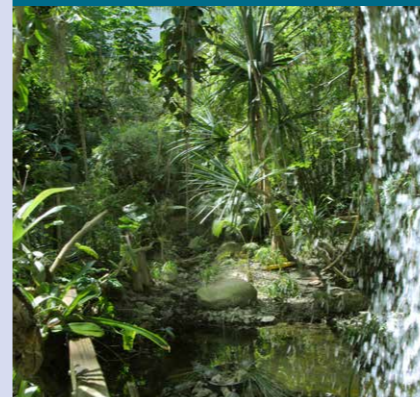


Am Anfang steht das Saatgut. Die Kinder lernen spielerisch die Vielfalt der Samen kennen. Sie schärfen ihre Sinne, indem sie Saatgut ertasten. Sie lernen Menschen kennen, die diese Vielfalt schützen möchten, z. B. Wangari Maathai aus Kenia. Sie erfahren, dass auch Pflanzen Superheld\*innen sind, die viel für uns schaffen. Sie gestalten Bilder ihrer eigenen Pflanzenheld\*innen.

**Termine** Flexstart ab 9.30 Uhr: Fr 20.05. | Fr 17.06. | Di 05.07. | Fr 09.09. | Fr 23.09.  
**Programmdauer** 90 Minuten  
**Zielgruppe** 1. bis 4. Klasse  
**Anbieter\*in** Bildungsreferentin Marie Sauß

## Lebenselixier Wasser

1.8



Wie funktioniert der Wasserkreislauf? Wo kommt Wasser überall in unserem Alltag vor? Und wie können wir Wasser verantwortungsvoll nutzen? Mit kleinen Experimenten und allen Sinnen können sich die Schüler\*innen mit dem Thema Wasser vertraut machen.

**Termine** Flexstart ab 9.30 Uhr: Mi 12.10. | Fr 14.10. | Di 18.10.  
Flexstart ab 12.30 Uhr: Mi 12.10.  
**Programmdauer** 90 Minuten (verkürztes Angebot wählbar)  
**Zielgruppe** 1. bis 4. Klasse  
**Anbieter\*in** Biosphäre Potsdam



© stock.adobe/saumhuhn



## 2 NATUR & GARTEN | Tier- und Pflanzenwelt entdecken

### Wiesendetektive unterwegs

2.1



Auf einer Wiese gibt es viele Pflanzen zu entdecken. Die Kinder erleben sie mit allen Sinnen und lernen ihre Bedeutung für uns kennen. Sie erfahren spielerisch, wie unsere Vorfahren Wildpflanzen genutzt haben und probieren verschiedenste Dinge selbst aus. Auf kreative Weise werden die Wahrnehmung und die Achtung für die Zusammenhänge in der Natur geschult.

**Termine** Flexstart ab 9.30 Uhr: Do 19.05. | Do 30.06. | Do 29.09.  
Flexstart ab 12.30 Uhr: Do 19.05. | Do 30.06.  
**Programmdauer** 90 Minuten  
**Zielgruppe** Kita (ab 3 Jahre) bis 6. Klasse  
**Anbieter\*in** Kräuter- & Gartenschule Querbeet, Sabine Priezel

### Wildbienen - unsere wichtigen Bestäuber

2.2



Klein, groß, puschelig, schillernd – Wildbienen sind sehr verschieden. Doch sie sind bedroht, ihre Lebensräume werden immer weniger. Dabei sind sie für die Bestäubung essenziell. Die Schüler\*innen schauen sich auf dem Gelände um, entdecken kleine Summerinnen und basteln sinnvolle Nisthilfen für Balkon oder Garten. So ist gut gemeint auch gut gemacht.

**Termine** Flexstart ab 12.30 Uhr: Do 28.04. | Mi 18.05. | Mi 31.08. | Mi 14.09. | Mi 28.09. | Do 13.10.  
**Programmdauer** 90 Minuten  
**Zielgruppe** Ab 7. Klasse / Berufsschule  
**Anbieter\*in** Hortus Terringenus e.V., Ariane Hofmann

### Insektensterben - was können wir tun?

2.3



Wildbienen, Schmetterlinge und viele andere Insekten sind bedroht. Das Insektensterben bedroht auch uns, denn viele von ihnen sind wichtige Bestäuber für unsere Nutzpflanzen. Das Wieso, Weshalb, Warum sind die zentralen Fragen, mit denen sich die Schüler\*innen auseinandersetzen. Sie erfahren, was sie tun können und basteln Tiny-Insektenhotels.

**Termine** Flexstart ab 12.30 Uhr: Do 12.05. | Mi 29.06. | Mi 07.09. | Mi 21.09. | Mi 05.10. | Mi 19.10.  
**Programmdauer** 90 Minuten  
**Zielgruppe** Ab 7. Klasse / Berufsschule  
**Anbieter\*in** Hortus Terringenus e.V., Ariane Hofmann

### Was krabbelt auf dem Löwenzahn?

2.4



Die Kinder gehen im Biotop Wiese auf Entdeckungstour. Mit der Becherlupe in der Hand erforschen sie Pflanzen und Lebewesen. Neben alten Bekannten lernen sie unbekannte Tiere und Pflanzen kennen. Sie erfahren mehr zu den Zusammenhängen zwischen Tier und Pflanze und welche Pflanzen wir zum Beispiel als Heilkräuter oder im Salat nutzen.

**Termine** Flexstart ab 9.30 Uhr: Fr 29.04. | Fr 06.05. | Mi 01.06. | Fr 10.06. | Fr 24.06. | Fr 01.07. | Fr 26.08. | Fr 09.09. | Fr 07.10.  
Flexstart ab 12.30 Uhr: Mi 01.06.  
**Programmdauer** 90 Minuten (verkürztes Angebot wählbar)  
**Zielgruppe** 1. bis 6. Klasse  
**Anbieter\*in** Rucksackwaldschule WildReich & FrohNatur, Sibylle Sorge  
*Das Programm ist inklusiv buchbar.*

### Wer baut denn da? Basti Biber!

2.5



Der Biber ist ein großer Baukünstler. Seine Dämme sind architektonische Meisterwerke und formen nicht nur seinen eigenen Lebensraum, sondern auch den vieler anderer Tiere. Die Kinder lernen Basti, den Biber kennen und seine Bedeutung für die biologische Vielfalt. Sie erarbeiten gemeinsam Gefährdungen durch Nutzungskonflikte.

**Termine** Flexstart ab 9.30 Uhr: Di 10.05. | Di 31.05. | Di 21.06. | Di 06.09. | Di 27.09.  
**Programmdauer** 120 Minuten  
**Zielgruppe** 1. bis 6. Klasse  
**Anbieter\*in** Naturwacht des Naturpark Nuthe-Nieplitz  
*Das Programm ist inklusiv buchbar.*



### Permakultur - Ethik im Garten

2.6

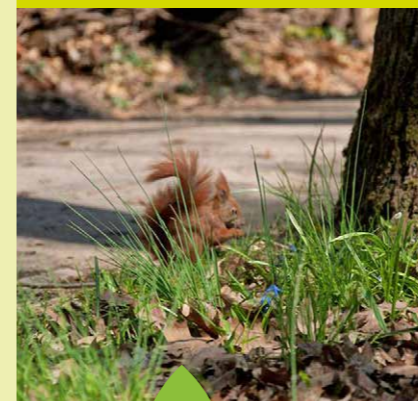


Permakultur, das ist Gärtnern im Einklang mit der Natur – und das nach Möglichkeit in einem Kreislaufsystem. In diesem Workshop werden die Prinzipien und Ethik der Permakultur aufgezeigt. Mit praktischen Elementen werden Diskussionen zum Umgang des Menschen mit der Natur lebendig und anschaulich.

**Termine** Flexstart ab 9.30 Uhr: Fr 20.05. | Di 11.10.  
**Programmdauer** Projekttag (Dauer flexibel)  
**Zielgruppe** Ab 7. Klasse und Berufsschule  
**Anbieter\*in** Permakulturistin Nicol Schauksdat

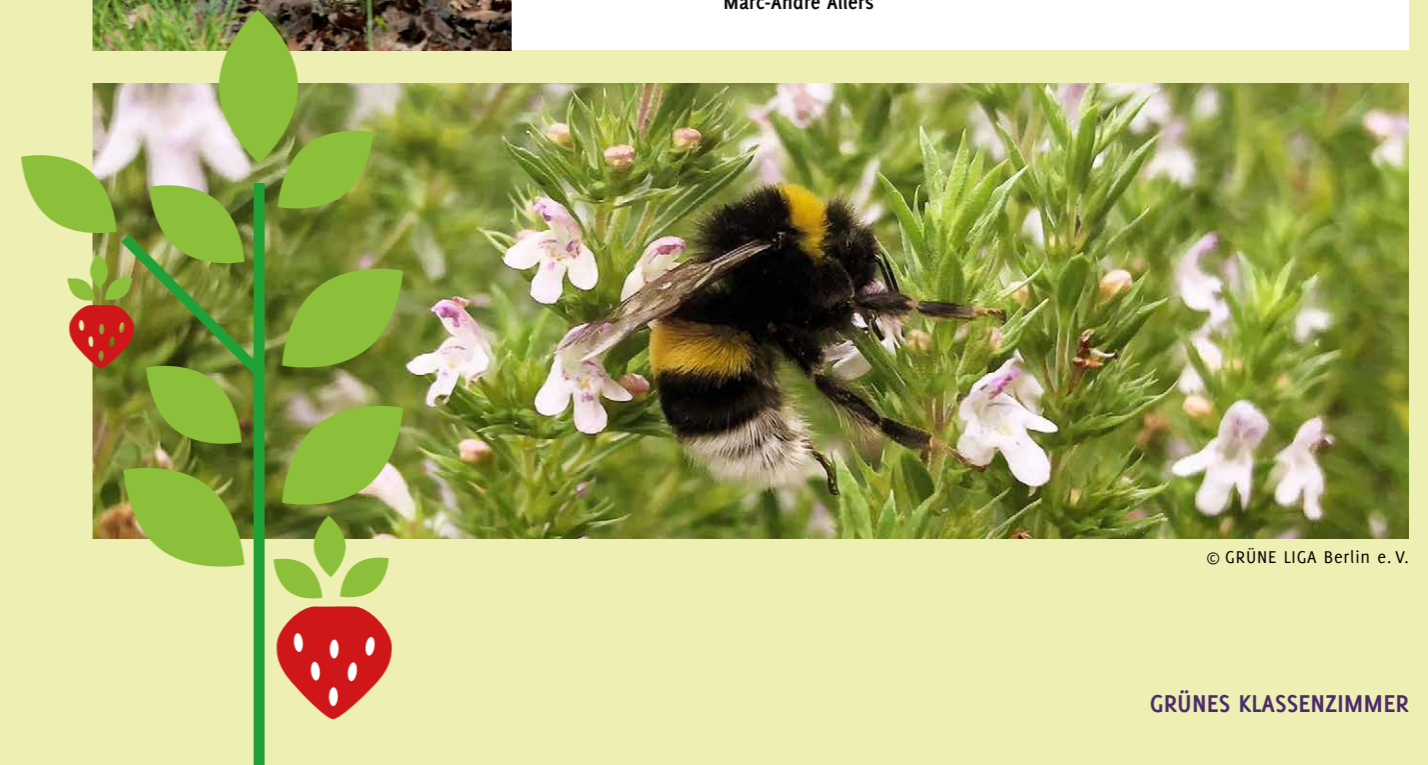
### Tiere und ihre Spuren

2.7



Es geht auf Spurensuche über das LAGA-Gelände. Welche Spuren hinterlassen die Tiere und was verraten sie? Die Schüler\*innen lernen aufmerksam zu beobachten. Sie suchen und verfolgen Spuren von Vögeln, Insekten, Spinnen, Schnecken oder Säugetieren und erfahren dabei viel Wissenswertes über die Vielfalt unserer heimischen Tierwelt.

**Termine** Flexstart ab 9.30 Uhr: Di 03.05. | Di 07.06. | Di 14.06. | Di 28.06. | Di 20.09. | Di 18.10.  
**Programmdauer** 90 Minuten (verkürztes Angebot wählbar)  
**Zielgruppe** Alle Altersklassen  
**Anbieter\*in** Umweltwissenschaftler und Wildnispädagoge Marc-André Allers



© GRÜNE LIGA Berlin e.V.



Moore sind einzigartige Orte. Sie sind wichtig für den Klimaschutz, als Wasserfilter und CO<sub>2</sub>-Speicher. Viele Tiere und Pflanzen finden wir nur hier. In diesem spannenden Workshop lernen die Kinder Moorfrosch und Libelle sowie Blumen kennen. Sie erfahren auf spielerische Weise mehr über die Bedeutung der Moore für den Wasserhaushalt und den Klimaschutz.

**Termine** Flexstart ab 9.30 Uhr: Mi 11.05. | Di 23.08. | Mi 5.10. | Do 06.10. | Mi 19.10.  
 Flexstart ab 12.30 Uhr: Di 23.08. | Mi 5.10.  
**Programmdauer** 90 Minuten (verkürztes Angebot wählbar)  
**Zielgruppe** Kita (ab 3 Jahre) bis 4. Klasse  
**Anbieter\*in** Naturschutz Fläming, Umweltbildnerin Antje Drangusch

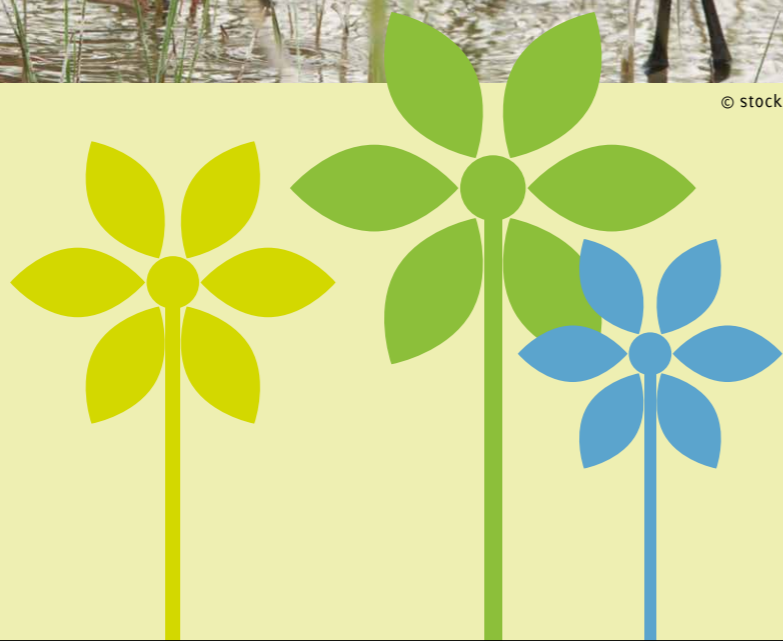


Amsel, Drossel, Fink und Star sind nicht die einzigen, die schon da sind! Ein naturnaher Garten bietet vielen Vögeln schöne Ecken. Die Kinder lernen die heimische Vogelwelt kennen, z. B. Robin, das Rotkehlchen. Am Beispiel des Rotkehlchens erfahren sie spielerisch mehr über dessen Lebensweise und über die ökologischen Zusammenhänge zwischen Flora und Fauna.

**Termine** Flexstart ab 9.30 Uhr: Mi 27.04. | Do 05.05. | Mi 08.06. | Di 05.07. | Mi 07.09. | Mi 28.09.  
 Flexstart ab 12.30 Uhr: Do 05.05.  
**Programmdauer** 90 Minuten (verkürztes Angebot wählbar)  
**Zielgruppe** Kita (ab 3 Jahre) bis 4. Klasse  
**Anbieter\*in** Naturschutz Fläming, Umweltbildnerin Antje Drangusch



© stock.adobe/MEISTERFOTO



Kartoffel und Spargel, typisch deutsch? Von wegen! Wie die beiden bei uns auf unsere Teller gekommen sind, darum geht's hier. Die spannende Geschichte führt nach Asien, Südamerika und Europa. Die Schüler\*innen lernen spielerisch die Vielfalt anderer Kulturen kennen und tauchen mit Tanz und Experiment in die Geschichte ein.

Dieses Angebot wird durch das Projekt „Bildung trifft Entwicklung Berlin Brandenburg“ gefördert.

**Termine** Flexstart ab 9.30 Uhr: Di 26.04. | Mi 04.05. | Fr 13.05. | Di 24.05. | Fr 03.06. | Mi 15.06. | Fr 24.06. | Mi 06.07. | Mi 24.08. | Fr 02.09. | Mi 21.09. | Fr 30.09.  
 Flexstart ab 12.30 Uhr: Di 24.05. | Mi 15.06. | Mi 06.07.  
**Programmdauer** 90-180 Minuten  
**Zielgruppe** Kita bis 6. Klasse  
**Anbieter\*in** Susana Fernández de Frieboese, Bildungsreferentin für Globales Lernen  
*Das Programm ist inklusiv buchbar.*



In den Regenwäldern Lateinamerikas hat eine beliebte Köstlichkeit ihren Ursprung – der Kakao. Wie der Kakao sich in die Welt verbreitet, welche historische Bedeutung er hat und unter welchen Bedingungen die Schokolade im Supermarkt entsteht, erfahren die Schüler\*innen im kreativen Workshop. Dabei darf die Verarbeitung von Kakao zu Schokolade oder Aufstrich natürlich nicht fehlen.

Dieses Angebot wird durch das Projekt „Bildung trifft Entwicklung Berlin Brandenburg“ gefördert.

**Termine** Flexstart ab 9.30 Uhr: Mi 01.06. | Di 07.06. | Di 14.06. | Fr 01.07. | Di 30.08. | Do 15.09. | Di 04.10. | Di 11.10.  
 Flexstart ab 12.30 Uhr: Mi 01.06. | Di 07.06. | Di 14.06. | Di 30.08. | Do 15.09. | Di 04.10. | Di 11.10.  
**Programmdauer** 90-180 Minuten  
**Zielgruppe** 1. bis 6. Klasse  
**Anbieter\*in** Dr. Gisela Führung, Susana Fernández de Frieboese  
*Das Programm ist inklusiv buchbar.*



Woher kommt Zuckerrohr? Welche Reise hat der Mais hinter sich? Anhand verschiedener Nutzpflanzen und einem Zeitstrahl beleuchten die Schüler\*innen die Globalisierung. Sie entdecken Kontinuitäten von Ausbeutung und Menschenrechtsverletzungen. Mit diesem Wissen werden Ideen gesammelt, was sie selbst zu einem gerechteren Ernährungssystem beitragen können.

**Termine** Flexstart ab 9.30 Uhr: Fr 13.05. | Fr 14.10.  
**Programmdauer** 90 Minuten  
**Zielgruppe** Ab 9. Klasse/Berufsschule  
**Anbieter\*in** Bildungsreferentin Marie Sauß



### Von der Baumwolle zum Stoff: Wo kommt mein T-Shirt her?

3-4



Die Schüler\*innen nehmen ihr Lieblings-T-Shirt oder ihre Jeans genau unter die Lupe: Warum gefällt es uns? Wo kommt es her? Wer hat es hergestellt? Die textile Kette von der Saat bis zum T-Shirt wird erarbeitet. Und damit die Schüler\*innen selber erleben, wie viel Arbeit im T-Shirt steckt, wird Baumwolle entkörnt, ein Faden gesponnen, gestrickt und gewebt. Das eigene Konsumverhalten, Altkleiderproblematik und Textilsiegel werden thematisiert. Der Schwerpunkt kann individuell abgestimmt werden. Bitte bei Buchung angeben. Dieses Angebot wird durch das Projekt „Bildung trifft Entwicklung Berlin Brandenburg“ gefördert.

**Termine** Flexstart ab 9.30 Uhr: Di 10.05. | Di 31.05. | Do 09.06. | Di 21.06. | Di 28.06. | Do 01.09. | Di 13.09. | Di 20.09. | Di 11.10. | Di 18.10.  
**Programmdauer** 90–150 Minuten (verkürztes Angebot wählbar)  
**Zielgruppe** Alle Altersklassen  
**Anbieter\*in** handgewebt in berlin, Entwicklungspolitologin und Weberin Dagmar Rehse

*Das Programm ist inklusiv buchbar.*



### Very „Slow Fashion“ – vom Schaf zum Garn

3-5



Ein Wollpullover braucht viel Zeit und Energie. Das steht im Kontrast zu unserer derzeitigen Bekleidungsindustrie. Ein wichtiger Schritt von „Fast Fashion“ zu „Slow Fashion“ ist Wertschätzung. Die Schüler\*innen setzen sich mit den Produktionsbedingungen in der globalen Textilindustrie auseinander und erfahren, warum unsere Kleidung Billigware ist, für die andere bezahlen müssen. Sie erleben praktisch alles über die Verarbeitung von Schafswolle. Es wird aussortiert, gewaschen, getrocknet, gezupft, kardiert und gesponnen. Es wird der gesamte Prozess der un-verarbeiteten Wolle bis zum Garn durchlaufen. Bitte bequeme Kleidung tragen!

Dieses Angebot wird durch das Projekt „Bildung trifft Entwicklung Berlin Brandenburg“ gefördert.

**Termine** Flexstart ab 9.30 Uhr: Fr 29.04. | Do 02.06. | Fr 16.09. | Fr 07.10.  
**Programmdauer** 90–150 Minuten (verkürztes Angebot wählbar)  
**Zielgruppe** Alle Altersklassen  
**Anbieter\*in** handgewebt in berlin, Entwicklungspolitologin und Weberin Dagmar Rehse  
*Das Programm ist inklusiv buchbar.*

### Ernährung im Zeichen der Globalisierung

3-6



Globalisierung und Ernährung gehen Hand in Hand! Wie und was das bedeutet untersuchen die Schüler\*innen anhand eines konkreten Nahrungsmittels wie z. B. Kakao oder Spargel. Sie erfahren mehr über sich selbst und das eigene Ernährungsverhalten im globalen Kontext. Sie sollen befähigt werden, eigenverantwortlich Alternativen zu finden und umzusetzen.

**Termine** Flexstart ab 9.30 Uhr: Fr 03.06. | Fr 17.06. | Fr 01.07.  
**Programmdauer** 90 Minuten (verkürztes Angebot wählbar)  
**Zielgruppe** Ab 7. Klasse  
**Anbieter\*in** Bildungsreferentin Lotta Wulk

### Wo kommt eigentlich mein Handy her?

3-7



Die globale Marktwirtschaft geht einher mit Neoliberalismus und Kapitalismus. In diesem Workshop wird die globale Wertschöpfungskette eines Handys vom Rohstoffabbau bis zur Käufer\*in unter die Lupe genommen. Dabei lernen die Schüler\*innen die Fallstricke einer Ökonomie kennen, die auf Profitmaximierung ausgerichtet ist, und warum dabei Menschen auf der Strecke bleiben. Abschließend richten wir den Blick auf uns selbst. Inwiefern ist unser Selbstverständnis bereits von kapitalistischen Maximen geprägt und was macht das mit uns als Konsument\*innen? Können wir diese Mechanismen unterbrechen? Und wollen wir das überhaupt?

**Termine** Flexstart ab 9.30 Uhr: Mi 22.06. | Di 06.09.  
**Programmdauer** Projekttag (Dauer flexibel)  
**Zielgruppe** Ab 9. Klasse / Berufsschule  
**Anbieter\*in** Umweltwissenschaftler und Wildnispädagoge Marc-André Allers

### Experimentieren im Grünen: Pflanzenfarbstoffe und Küchenchemie

3-8



Die Natur wird zum Chemielabor! Mit einfachen Mitteln aus Küche und Bad gehen die Schüler\*innen den Geheimnissen von Pflanzenfarbstoffen auf den Grund. In verschiedenen Experimenten stellen sie Lösungen her. Sie erleben, dass man Flüssigkeiten stapeln kann, warum das Laub im Herbst bunt ist und wie mit Rotkohlsaft Säure gemessen werden kann.

**Termine** Flexstart ab 9.30 Uhr: Fr 06.05. | Do 13.10.  
Flexstart ab 12.30 Uhr: Do 13.10.  
**Programmdauer** 90 Minuten (verkürztes Angebot wählbar)  
**Zielgruppe** 1. bis 10. Klasse  
**Anbieter\*in** Extravium Potsdam



© GRÜNE LIGA Berlin e. V.



# 4 ERNÄHRUNG & GESUNDHEIT | Mit allen Sinnen erleben

## An apple a day keeps the doctor away

4-1



Ob das so stimmt und was man so alles mit dem Apfel machen kann, wird unter die Lupe genommen. Dazu wird spannend Wissenswertes rund um den Apfel, seine Herkunft und Verbreitung vermittelt. Die Teilnehmer\*innen lernen verschiedene Sorten kennen und finden beim Verkosten vielleicht ihre neue Lieblingssorte.

**Termine** Flexstart ab 9.30 Uhr: Do 15.09. | Do 06.10. | Do 20.10.  
**Programmdauer** 90 Minuten (verkürztes Angebot wählbar)  
**Zielgruppe** Kita (ab 3 Jahre) bis 6. Klasse  
**Anbieter\*in** Kräuter- & Gartenschule Querbeet, Sabine Priezel

## Mit wilden Pflanzen kochen

4-2



Ob Gänseblümchen oder Löwenzahn, die Wiese gibt viel Leckeres für den Kochtopf her. Gemeinsam mit der Wildkräuterexpertin geht es auf Entdeckungstour über die LAGA. Die Schüler\*innen lernen verschiedene essbare Pflanzen zu erkennen. Mit dem neu erworbenen Wissen und den gesammelten Schätzen wird eine köstliche Mahlzeit zubereitet.

**Termine** Flexstart ab 9.30 Uhr und ab 12.30 Uhr: Di 24.05. | Di 31.05.  
**Programmdauer** 120 Minuten  
**Zielgruppe** 5.+ 6. Klasse  
**Anbieter\*in** Astrid Buzin

## So schmeckt Beelitz!

4-3



Um Beelitz herum wächst viel für den reich gedeckten Tisch, aber wie und wer erntet Obst und Gemüse auf den Feldern? Und wer sind eigentlich Miese Schindler und der Gelbe Richard? Die Kinder erfahren beim gemeinsamen Verarbeiten einer Frucht mehr über diese und ihre Zubereitungs-/Konservierungsmöglichkeiten. Entsprechend der Saison werden Spargel, Erdbeere, Apfel oder Kürbis verarbeitet.

**Termine** Flexstart ab 9.30 Uhr und ab 12.30 Uhr:  
 Mi 25.05. | Do 09.06. | Mi 28.09. | Do 13.10.  
**Programmdauer** 90-180 Minuten (verkürztes Angebot wählbar)  
**Zielgruppe** 1. bis 6. Klasse  
**Anbieter\*in** Kreislandfrauenverband Potsdam-Mittelmark



## Milch – von der Weide ins Glas

4-4



Wie geht denn das: Aus Gras wird Milch? Die Kinder erfahren, wie Milchkühe leben. Sie lernen, was Kühe fressen, und warum sie vier Mägen haben. Dabei erfahren sie auch eine Menge darüber, was alles Wertvolles in Milch steckt und was noch aus ihr hergestellt werden kann. Anschließend wird gebuttert! Die Kinder stellen ihre eigene Butter her und verkosten sie.

**Termine** Flexstart ab 9.30 Uhr und ab 12.30 Uhr:  
 Do 28.04. | Di 04.10.  
**Programmdauer** 90 Minuten  
**Zielgruppe** 1. bis 4. Klasse  
**Anbieter\*in** LANDaktiv – Heimvolkshochschule am Seddiner See



## Tolle Knolle – Kartoffelspezialist\*in werden!

4-5



Die Kartoffel ist vielseitig einsetzbar, gesund und lecker. Doch wo kommt sie her und was steckt in ihr? Wie wird sie angebaut und was kann aus ihr hergestellt werden? Die Schüler\*innen machen kleine Experimente zur und mit der Kartoffel und testen zum Schluss ihre Geschmacksnerven. So gibt es verschiedene Kartoffelsorten zum Verkosten.

**Termine** Flexstart ab 9.30 Uhr und ab 12.30 Uhr:  
 Di 05.07. | Mi 14.09.  
**Programmdauer** 90 Minuten  
**Zielgruppe** 1. bis 4. Klasse  
**Anbieter\*in** LANDaktiv – Heimvolkshochschule am Seddiner See



## Vom Korn zum Brot

4-6



Ob zum Frühstück oder Abendessen – das Brot ist auf unserem Speiseplan nicht nicht wegzudenken! Wie es entsteht und was wir noch alles aus der Vielfalt an Getreidesorten produzieren, nehmen die Schüler\*innen ganz genau unter die Lupe. Dabei wird selber machen groß geschrieben: Sie untersuchen Getreide, stellen Haferflocken her und verkosten unterschiedliche Brotsorten.

**Termine** Flexstart ab 9.30 Uhr und ab 12.30 Uhr:  
 Do 01.09. | Di 27.09.  
**Programmdauer** 90 Minuten  
**Zielgruppe** 1. bis 6. Klasse  
**Anbieter\*in** LANDaktiv – Heimvolkshochschule am Seddiner See



## Pflanzen auf dem Brötchen

4-7



Es muss nicht immer Salami sein. Für die Tiere und die Natur ist unsere derzeitige Ernährungsweise alles andere als gut. Die Schüler\*innen schauen sich die Auswirkungen näher an, entdecken Alternativen und machen ihre eigenen Brotaufstriche – ganz ohne tierische Produkte. Beim Probieren finden sie vielleicht ihren neuen Lieblingsaufstrich.

**Termine** Flexstart ab 9.30 Uhr: Di 03.05. | Di 17.05. | Mi 15.06. |  
 Do 25.08. | Fr 21.10.  
**Programmdauer** 90 Minuten (verkürztes Angebot wählbar)  
**Zielgruppe** Ab 5. Klasse  
**Anbieter\*in** Bildungsreferentin Lotta Wulk

## „yum me und die super Helden“

4-8



Was zeichnet unsere „super Helden“ auf dem Teller aus? Sie sind gesund und reich an Vitaminen und Mineralstoffen, die für eine gesunde Ernährung besonders wichtig sind. In unserer Kochschule werden kleine und leckere Gerichte zusammen gezaubert. Neben Gartenkresse und roten oder grünen Radieschen können die Schüler\*innen auch unbekanntere Sprossen, wie Brokkoletti oder Inkarnatklie, verkosten. Unsere sportlichen Held\*innen, wie Ramona Kühne, Profiboxerin, geben Euch Tipps, wie eine gesunde Ernährung und viel Bewegung zu sportlichen Erfolgen führen.

**Termine** Flexstart ab 9.30 Uhr: Di 26.04. | Di 14.06. | Di 30.08. | Di 20.09.  
**Programmdauer** 90 Minuten  
**Zielgruppe** 1. bis 8. Klasse  
**Anbieter\*in** yum me, Stiftung Ernährung – Bildung – Gesundheit



## 5 KUNST & MEDIEN | Kreativwerkstatt in der Natur

### Die Zwerge und der Klimawandel – ein interaktives Puppenspiel

5-1



Auto, T-Shirt und Co. wirken sich auf die Umwelt im Zwergerland aus. Die Zwerge müssen gemeinsam Mutter Erde vor der Umweltzerstörung retten. Die Kinder helfen den Zwergen bei ihrer Mission. Zusammen wird ein Plan geschmiedet, was jede\*r tun kann. Die Kinder basteln Sockenpuppen. Mit den Puppen und ihren Ideen tauchen sie in die Welt des Zwergerlandes ein.

Dieses Angebot wird durch das Projekt „Bildung trifft Entwicklung Berlin Brandenburg“ gefördert.

**Termine** Flexstart ab 9.30 Uhr: Di 14.06. | Mi 15.06. | Do 16.06. | Fr 17.06. | Di 13.09. | Mi 14.09. | Do 15.09. | Fr 16.09.  
Flexstart ab 12.30 Uhr: Di 14.06. | Mi 15.06. | Do 16.06. | Di 13.09. | Mi 14.09. | Do 15.09.

**Programmdauer** 90–150 Minuten (verkürztes Angebot wählbar)  
**Zielgruppe** Kita (ab 3 Jahre) bis 4. Klasse  
**Anbieter\*in** Rositas Puppenbühne – Heike Kammer

*Das Programm ist inklusiv buchbar.*



### Das Möhrenflötenorchester

5-2



Mit Essen spielt man nicht, aber musizieren geht! Aus Karotten und Co. lassen sich flotte Flöten und andere Instrumente herstellen. Die können danach auch noch gegessen werden. So schmeckt das Gemüse ganz bestimmt. Im 180 Minuten-Programm zaubern die Kinder noch ein leckeres Gericht aus den Möhrchen.

**Termine** Flexstart ab 9.30 Uhr: Di 26.04. | Mi 11.05. | Do 02.06. | Do 16.06. | Mi 29.06. | Mi 31.08. | Do 08.09. | Do 29.09. | Do 06.10. | Mi 19.10.  
Flexstart ab 12.30 Uhr: Di 26.04. | Mi 11.05. | Mi 29.06. | Mi 31.08. | Do 08.09. | Do 06.10. | Mi 19.10.

**Programmdauer** 90 oder 180 Minuten  
**Zielgruppe** Ab 1. Klasse  
**Anbieter\*in** Panazeh – Sebastian David

### MuNa malt

5-3



In der Natur gibt es nicht nur viel zu entdecken, sie bietet auch viele verschiedene Materialien, mit denen tolle Kunstwerke gestaltet werden können. Die Teilnehmer\*innen sammeln „Zutaten“ für ihre Kunstwerke und werden kreativ. Im 180-Minuten-Programm schafft die Gruppe ein großes gemeinschaftliches Kunstobjekt.

**Termine** Flexstart ab 9.30 Uhr: Di 17.05. | Mi 25.05. | Di 07.06. | Di 21.06. | Mi 06.07. | Di 23.08. | Di 13.09. | Mi 12.10.  
Flexstart ab 12.30 Uhr: Di 17.05. | Mi 25.05. | Di 07.06. | Mi 06.07. | Di 23.08.

**Programmdauer** 90 oder 180 Minuten (verkürztes Angebot wählbar)  
**Zielgruppe** Alle Altersklassen  
**Anbieter\*in** Panazeh – Sebastian David



### Plastizieren mit Ton

5-4

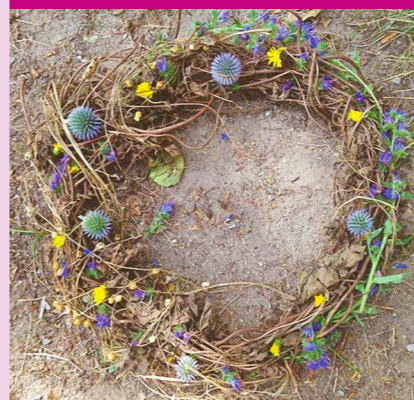


Die Kinder beobachten die Formkräfte in der Natur und spüren sie mit frischem Ton nach. Inspiriert durch das Sehen und Fühlen gestalten sie kreative Formen und Skulpturen. Durch die formende Arbeit mit den Händen werden Raum- und Körpergefühl gestärkt und die Schüler\*innen können ihrer Kreativität freien Lauf lassen.

**Termine** Flexstart ab 9.30 Uhr: Mi 24.08. | Do 25.08.  
Flexstart ab 12.30 Uhr: Mi 24.08.  
**Programmdauer** 90 Minuten (verkürztes Angebot wählbar)  
**Zielgruppe** Ab 1. Klasse/Berufsschule  
**Anbieter\*in** FARBFRI SCH, Kunsttherapeutin Uta Munzinger  
*Das Programm ist inklusiv buchbar.*

### KompostKunst

5-5



Im Garten fällt so einiges an Abfall für den Kompost an: Äste, Blätter, Blüten und Gräser. Mit ein bisschen Kreativität können daraus kunstvolle Objekte entstehen. Mit Schnur und Federn werden verschiedene Objekte gestaltet. Diese können als Traumfänger in Bäume gehängt oder als Bötchen zu Wasser gelassen werden.

**Termine** Flexstart ab 9.30 Uhr: Mi 04.05. | Do 05.05. | Mi 21.09. | Do 22.09.  
Flexstart ab 12.30 Uhr: Mi 04.05. | Mi 21.09.  
**Programmdauer** 90 Minuten (verkürztes Angebot wählbar)  
**Zielgruppe** Ab 5. Klasse/Berufsschule  
**Anbieter\*in** FARBFRI SCH, Kunsttherapeutin Uta Munzinger  
*Das Programm ist inklusiv buchbar.*

### Zeichen- und Malwerkstatt

5-6



Auf Entdeckungstour auf dem Gelände der LAGA halten die Schüler\*innen in Zeichnungen und Bildern fest, was sie sehen. Mit Stift, Kohle und Kreide verbinden sie sich mit der Umgebung und schulen Aufmerksamkeit sowie Konzentration. Es entstehen Skizzen, Studien und Landschaftsbilder.

**Termine** Flexstart ab 9.30 Uhr: Mi 18.05. | Do 19.05. | Do 23.06. | Fr 24.06.  
Flexstart ab 12.30 Uhr: Mi 18.05. | Do 23.06.  
**Programmdauer** 90 Minuten (verkürztes Angebot wählbar)  
**Zielgruppe** Ab 5. Klasse/Berufsschule  
**Anbieter\*in** FARBFRI SCH, Kunsttherapeutin Uta Munzinger  
*Das Programm ist inklusiv buchbar.*



© GRÜNE LIGA Berlin e. V.

## Mit Handy oder Kamera auf LAGA-Fotopirsch

5-7



Von Ahorn bis Zaubernuss, von Weitwinkel bis Teleobjektiv: Die Schüler\*innen lernen die Grundlagen der Naturfotografie. Auf der Pirsch übers Gelände entdecken sie die Vielfalt der Natur mit dem fotografischen Auge. Unter Anleitung eines erfahrenen Naturfotografen werden der Blick für kleine Details geschärft und die Möglichkeiten jeder Kamera ausgelotet.

**Termine** Flexstart ab 9.30 Uhr: Mi 27.04. | Do 30.06. | Do 01.09. | Mi 05.10.  
Flexstart ab 12.30 Uhr: Mi 27.04. | Mi 05.10.  
**Programmdauer** 90 oder 180 Minuten  
**Zielgruppe** 5. bis 10. Klasse  
**Anbieter\*in** Naturfotograf Jon Juarez

## Flugkünstler und Krabbelkäfer erforschen und gestalten

5-8



Lebendige Helikopter am Teich, am Fluss oder auf den Wiesen? Die Kinder lauschen dem Brummen, Summen und Surren der Libellen. Natürlich gibt es noch viele andere Krabbeltiere zu entdecken, z. B. Asseln und Rückenschwimmer. Fasziniert und inspiriert von diesen Eindrücken entstehen farbige Zeichnungen oder Malereien.

**Termine** Flexstart ab 9.30 Uhr: Mi 04.05. | Mi 08.06. | Di 28.06. | Fr 02.09. | Mi 28.09. | Do 20.10.  
**Programmdauer** 90 Minuten (verkürztes Angebot wählbar)  
**Zielgruppe** Kita bis 6. Klasse  
**Anbieter\*in** Künstlerin Ilka Raupach  
*Das Programm ist inklusiv buchbar.*



© stock.adobe/stockfotocz



## 6 GRÜNE BERUFE | Deine Zukunft nachhaltig gestalten

### Landschaftsgärtner\*in – verändere deine Welt.

6.1



Was macht eine Landschaftsgärtner\*in? In diesem Workshop lernen die Schüler\*innen den Beruf kennen und erfahren mehr über die Aus- und Weiterbildungsmöglichkeiten. Der Schwerpunkt liegt auf der Berufsorientierung. Am Beispiel des „Wachsenden Gartens“ gibt es Einblicke in Materialien, Pflanzen und Projekte.

**Termine** Flexstart ab 9.30 Uhr und ab 12:30 Uhr:  
Di 26.04. | Di 17.05. | Mi 29.06.  
**Programmdauer** 90 Minuten  
**Zielgruppe** Ab 7. Klasse  
**Anbieter\*in** Fachverband Garten- und Landschaftsbau Berlin und Brandenburg

### Garten-Rallye

6.2



Die Schüler\*innen lernen das Gelände der LAGA aus der Sicht einer Landschaftsgärtner\*in kennen. Auf der spannenden Rallye lösen sie verschiedene Aufgaben rund um die gärtnerischen Beiträge, aber auch Lustiges ist dabei und etwas zum Knobeln. Und die Bewegung kommt auch nicht zu kurz! Die Sieger\*innen erhalten kleine Preise.

**Termine** Flexstart ab 9.30 Uhr und ab 12.30 Uhr: Mi 27.04. | Mi 18.05. | Mi 22.06. | Mi 24.08. | Mi 07.09.  
**Programmdauer** 90 Minuten  
**Zielgruppe** 1. bis 6. Klasse  
**Anbieter\*in** Fachverband Garten- und Landschaftsbau Berlin und Brandenburg

### Was wächst denn da?

6.3



Auf der LAGA gibt es viele Pflanzen zu entdecken. Welcher Baum ist das und was für eine Blume wächst da? Verschiedene Pflanzen werden mit ihren typischen Merkmalen vorgestellt und bestimmt. Die Schüler\*innen erfahren, welche von ihnen Landschaftsgärtner\*innen verwenden, welche Pflanzen essbar, giftig oder nützlich sind und werden so zu Pflanzenexpert\*innen.

**Termine** Flexstart ab 9.30 Uhr und ab 12:30 Uhr:  
Di 10.05. | Di 28.06. | Di 30.08.  
**Programmdauer** 90 Minuten  
**Zielgruppe** Ab 5. Klasse  
**Anbieter\*in** Fachverband Garten- und Landschaftsbau Berlin und Brandenburg

### Geometrie auf der Wiese

6.4



Nivelliergerät, „Fluchten“ und Co. – was das ist? Der Beruf der Landschaftsgärtner\*in ist komplex und spannend. Die Schüler\*innen lernen ihn und den Umgang mit verschiedenen Vermessungsgeräten kennen. Sie finden heraus, warum Mathe das A und O ist und wie ein rechter Winkel abgesteckt wird. In Kleingruppen werden sie aktiv und erleben den Beruf ganz praktisch.

**Termine** Flexstart ab 9.30 Uhr und ab 12:30 Uhr:  
Di 03.05. | Di 21.06. | Di 23.08.  
**Programmdauer** 90 Minuten  
**Zielgruppe** Ab 7. Klasse  
**Anbieter\*in** Fachverband Garten- und Landschaftsbau Berlin und Brandenburg

## Pflanzenplausch: wie Pflanzen kommunizieren

6.5



Auch Pflanzen können sprechen, z. B. der Mais, der „abspricht“, wer wohin wächst, um Wachstums-Enge im Feld zu umgehen. Sie senden dazu bio-chemische Signale über Blätter und Wurzeln an die umgebenden Pflanzen. Auch über ihre Düfte und durch den Boden sind die Pflanzen miteinander verbunden. Wie ausgeklügelt und raffiniert die Phyto-Kommunikation ist, erfahren die Schüler\*innen in diesem Workshop.

**Termine** Flexstart ab 9.30 Uhr und ab 12.30 Uhr: Do 19.05 | Do 20.10.  
**Programmdauer** 90 Minuten  
**Zielgruppe** Ab 7. Klasse  
**Anbieter\*in** Gartenbauverband Berlin-Brandenburg e. V.

## Unkraut im Smoothie – schmeckt das?

6.6



Mit dem geschulten Auge der Kräuterexpertin Heidi Knappe geht es auf Entdeckungstour über das LAGA-Gelände. Wo sind Brennnessel, Gundermann, Giersch, Löwenzahn & Co. zu finden und sind sie Un- oder Nutzpflanzen? Der Grat, ob ein Wildkraut sich für den Smoothie eignet oder auf den Kompost gehört, ist schmal – die gärtnerische Kenntnis entscheidet über die Verwendung. Denn Wildkräuter sind wahre Superhelden im Glas, im Salat und im Kochtopf. Wer kreiert den leckersten grünen Smoothie?

**Termine** Flexstart ab 9.30 Uhr und ab 12.00 Uhr: Do 23.06. | Do 01.09.  
**Programmdauer** 90 Minuten  
**Zielgruppe** Ab 7. Klasse  
**Anbieter\*in** Gartenbauverband Berlin-Brandenburg e. V.

## Vertikal gärtnern – so geht's!

6.7



Aus Skyscraper wird Farmscraper – was ist das und geht das überhaupt? Vertikales Gärtnern könnte nachhaltig betriebene Landwirtschaft in die Städte bringen! Ob Kreislaufwirtschaft und Hydrokulturen unter Gewächshausbedingungen oder das in, an und auf Gebäudekomplexen Gärtnern – die Schüler\*innen lernen am eigenen Produkt das vertikale Gärtnern für die Hauswand zu Hause.

**Termine** Flexstart ab 9.30 Uhr und ab 12:00 Uhr: Do 28.04. | Do 08.09.  
**Programmdauer** 90 Minuten  
**Zielgruppe** Ab 7. Klasse  
**Anbieter\*in** Gartenbauverband Berlin-Brandenburg e. V.

## Zauberei oder Botanik: Der Gärtner war's

6.8



Wusstest du, dass Paprika und Avocado eigentlich Früchte sind? Dass Melonen zu den saftreichen Beerenfrüchten gehören und die Gurke ein Kürbisgewächs ist? Ob im Obst- und Gemüsebau, in der Staudengärtnerei oder in der Baumschule: Als Gärtner\*in wirst du zum Profi in Sachen Botanik! Die Gartenbauingenieurin Miriam Ott führt mit einem Augenzwinkern in den Gärtner\*innen-Beruf ein und klont zusammen mit den Schüler\*innen Pflanzen.

**Termine** Flexstart ab 9.30 Uhr und ab 12:00 Uhr:  
Fr 10.06. | Do 29.09.  
**Programmdauer** 90 Minuten  
**Zielgruppe** Ab 3. Klasse  
**Anbieter\*in** Gartenbauverband Berlin-Brandenburg e. V.

## AGRARaktiv – Zukunft im Agrarbereich

6.9



Mit praktischen Übungen werden die Ausbildung und das Studium im Agrarbereich vorgestellt. Welche Anforderungen und Voraussetzungen müssen Interessierte erfüllen? Die Schüler\*innen bekommen Informationen zu Inhalten, Praktikummöglichkeiten und Ausbildungsstellen. Der Schwerpunkt liegt auf den Berufen Landwirt\*in, Tierwirt\*in und Fachkraft für Agrarservice.

**Termine** Flexstart ab 9.30 Uhr und ab 12.30 Uhr:  
Mi 01.06. | Mi 15.06.  
**Programmdauer** 90 Minuten  
**Zielgruppe** Ab 7. Klasse  
**Anbieter\*in** AGRARaktiv – Heimvolkshochschule  
am Seddiner See



## Wie wär's mit einem „grünen Beruf“?

6.10

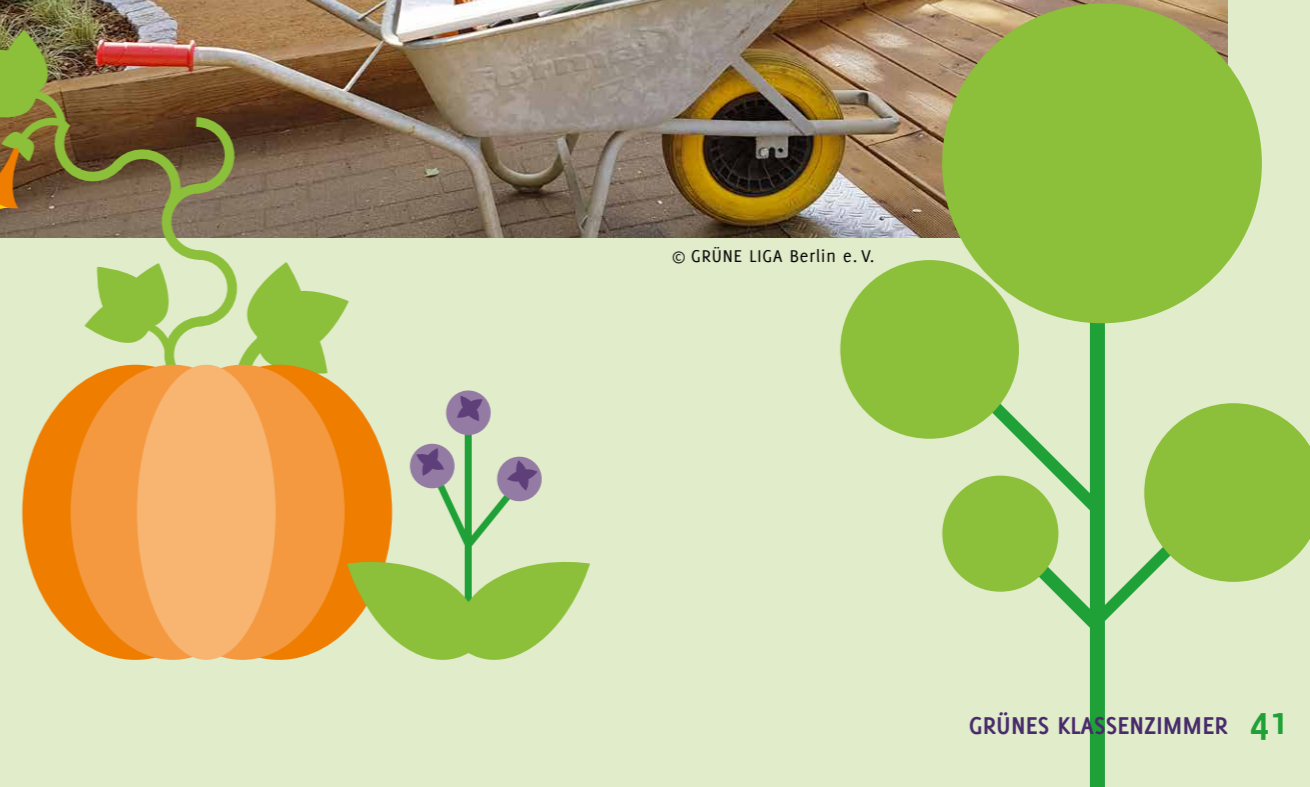


Von Traktorspezialist\*innen zu Pflanzenkenner\*innen und Nutztier-Profis – die 14 „grünen Berufe“ sind vielseitig, naturverbunden und nur was für richtige Macher\*innen. Damit sich die Schüler\*innen mehr unter diesen Berufen vorstellen können, werden sie in dieser Veranstaltung vorgestellt. Bei einem anschließenden Quiz können sie dann beweisen, wer ein\*e Macher\*in ist.

**Termine** Flexstart ab 9.30 Uhr und ab 12.30 Uhr:  
Mi 08.06. | Di 20.09.  
**Programmdauer** 90 Minuten  
**Zielgruppe** 5./6. Klasse  
**Anbieter\*in** LANDaktiv – Heimvolkshochschule  
am Seddiner See



© GRÜNE LIGA Berlin e. V.





© stock.adobe/David Grafberger

## **FERIEN & AKTIONEN** SAISONALE PROGRAMM-ANGEBOTE

### Osterferien im Grünen Klassenzimmer



Frühlingsbeginn ist LAGA-Beginn! Zum Auftakt der Gartenschau erwartet die Besucher\*innen am Osterwochenende ein offenes Angebot des Grünen Klassenzimmers im Slawendorf. Wir bauen Häuschen für kleine Krabbelkäfer, nehmen die heimische Insektenvielfalt genauer unter die Lupe und stellen Ihr Wissen beim Bestäuberquiz auf die Probe! Zusätzlich heißt es „Pimp my Leitungswasser!“ Vom Trinkwassertest bis zum selbst kreierte Durstlöscher zeigt a tip: tap e. V., wie vielseitig und wertvoll Leitungswasser ist.

In der zweiten Ferienwoche lockt dann die kreative Puppenwerkstatt. Der Hase Rudolf lädt die Besucher\*innen zu einem interkulturellen Puppenspiel ein. Kommt vorbei und begleitet den Hasen auf seiner Suche nach Freund\*innen und gestaltet anschließend selber Sockenpuppen oder kleine Pappfiguren für euer eigenes Puppentheater. Das kurze Theaterstück für die Kleinen beginnt Dienstag bis Donnerstag jeweils um 10 und um 12 Uhr. Anschließend sind alle Besucher\*innen im offenen Angebot des Grünen Klassenzimmers willkommen, kreativ mitzubasteln.

**Termine** **Pimp my Leitungswasser:** 12.00–16.00 Uhr | Do 14.04.  
**Ein Haus für Krabbelkäfer:** 11.00–16.00 Uhr | Sa 16.04.  
**Puppenwerkstatt:** ab 10.00 & ab 12.00 Uhr |  
Di 19.04. | Mi 20.04. | Do 21.04.

**Programmdauer** Offenes Angebot  
**Zielgruppe** Alle Altersklassen



### Sommerferien im Grünen Klassenzimmer



In den Ferien ist das Grüne Klassenzimmer immer dienstags bis donnerstags für Groß und Klein geöffnet. Mit Bastelaktionen, Poesieworkshops und Kreativwerkstätten erwartet die Besucher\*innen den ganzen Sommer über ein buntes Programm. Mit dabei sind unter anderem das WANDERFOOL-Theater, FARBFrisch und handgewebt in berlin. Detaillierte Infos zum Programm gibt es ab Frühjahr 2022 online unter [laga-beelitz.de/gruenes-klassenzimmer/](http://laga-beelitz.de/gruenes-klassenzimmer/)

**Termine** 07.07. – 18.08.2022  
Immer dienstags bis donnerstags  
**Programmdauer** 10.00–14.00 Uhr im Slawendorf  
**Zielgruppe** Alle Altersklassen

Alle Angebote des Ferienprogramms im Veranstaltungskalender (Seiten 17–24) sind mit diesem Symbol gekennzeichnet: 

### Herbstferien im Grünen Klassenzimmer



© stock.adobe/Gertraude Käindl

Die Herbstferien stehen im Zeichen des Wassers! Was ist dein persönlicher Wasserfußabdruck und welchen Einfluss hat er auf die Welt? Am Wassermobil des Weltfriedensdienstes gehen wir der Sache auf den Grund!

Mit interaktiven Spielen und multimedialen Projektreisen lädt Act4Change die Besucher\*innen ein, die Perspektive zu wechseln und ihre Partnerorganisationen in Simbabwe, Senegal und Peru kennenzulernen. Beim Wasserquiz kann dann das Wissen unter Beweis gestellt werden. Die Faktenfische verraten uns, was hinter dem Konzept des virtuellen Wassers steckt.

Mit dem Produktkorb wird praktisch visualisiert, wie viel Wasserverbrauch konkret hinter unseren alltäglichen Lebensmitteln steckt. Eine Woche lang können Besucher\*innen auf spannende Wasser-Erlebnisreise gehen und spielerisch die Welt erforschen.

**Termine** Di 25.10. | Mi 26.10. | Do 27.10. | Sa 29.10.  
**Programmdauer** 10.00–15.00 Uhr | offenes Angebot  
**Zielgruppe** Alle Altersklassen  
**Anbieter\*in** Act4Change – Aktions-Programm des Weltfriedensdienst e. V.



## WETTBEWERB FÜR SCHULEN

### SchulGartenSchau – lebendigste Schulgärten und Gartenideen gesucht



Zeigt uns, wie grün eure Schule ist! Ob Grundschule, Oberschule oder Berufsschule – wir suchen die lebendigsten Schulgärten in der Region. Ihr habt noch keinen Schulgarten? Kein Problem! Ihr könnt auch mit Entwürfen und Ideen für euren wilden Schulgarten der Zukunft teilnehmen.

Bewerbt Euch jetzt mit einer kreativen Darstellung eures Schulgartens (oder eurer Idee) und gewinnt einen besonderen Ausflug ins Grüne Klassenzimmer auf der LAGA Beelitz 2022!

Zur Teilnahme füllt Ihr einfach das Bewerbungsformular auf der LAGA-Webseite aus und schickt uns zusätzlich eine kreative Darstellung eures Gartenprojektes oder einen Entwurf, wie euer Schulgarten aussehen sollte. Das können Fotokollagen, Zeichnungen oder Videos sein. Neben einem exklusiven Programm im Grünen Klassenzimmer erwarten Euch weitere tolle Gewinne! **Bewerbungsschluss ist der 31.01.2022.** Alle Infos, die Teilnahmebedingungen und das Bewerbungsformular findet Ihr unter: [www.laga-beelitz.de/gruenes-klassenzimmer](http://www.laga-beelitz.de/gruenes-klassenzimmer)



© stock.adobe/alexhuess

# **GLOBALES LERNEN** AUF DER LAGA BEELITZ 2022

## Was ist eigentlich nachhaltige Entwicklung?

### Und was hat das mit mir zu tun?

Oft stehen unsere Vorstellungen einer lebenswerten Zukunft im Widerspruch zu unserem Verhalten. Dabei kann es so einfach sein! In den Angeboten des Grünen Klassenzimmers der LAGA Beelitz 2022 wollen wir den Auswirkungen unseres Handelns besondere Aufmerksamkeit schenken

und auf den Grund gehen. Spielerisch vermitteln unsere Veranstaltungen im Grünen Klassenzimmer neues Wissen zum globalen Lernen. Die Teilnehmer\*innen lernen globale Zusammenhänge zu beurteilen, entdecken neue Handlungsmuster und entwickeln Ideen, wie sie schon mit kleinen Dingen zu einer gerechten Welt beitragen können. Zum Beispiel mit dem Griff zu „fairer“ Schokolade oder Kleidung. Gemeinsam mit unseren Kooperationspartner\*innen unterstützen wir Sie gerne dabei, Ihren Besuch bei uns mit Ihrem Unterricht zu verknüpfen oder vertiefend zu bearbeiten.

## Aktionswochen „Nachhaltige Entwicklung“

Vom 26.05. bis 06.06. dreht sich alles um das Thema nachhaltige Entwicklung in unserem Alltag. Ob mit Fach-

referent\*innen im buchbaren Programm, am offenen Aktionsstand von Engagement Global oder in der Lehrkräftefortbildung – die Aktionswoche bringt die Vielfalt des globalen Lernens auf die LAGA.

## 17-Ziele-Mobil

Im Rahmen der Aktionswoche ist das 17-Ziele-Mobil zu Gast auf der LAGA! Mit zahlreichen interaktiven Aktionen und spielerischen Elementen könnt Ihr die 17 Ziele für nachhaltige Entwicklung kennenlernen. Tretet in die Pedale und erzeugt mit eigener Muskelkraft Strom, zeigt euer Geschick beim lebensgroßen JENGA oder erlebt die Folgen globaler Ungleichheit mit der Virtual-Reality-Brille. Diese und viele weitere Aktionen erwarten Euch täglich auf der Aktionsfläche im Zentrum des LAGA-Geländes. Das Team von Engagement Global, des Programmes Bildung trifft Entwicklung Berlin/Brandenburg und des Grünen Klassenzimmers heißt Groß und Klein willkommen und lädt zum Entdecken, Ausprobieren und Lernen ein! Natürlich sind auch alle Schulklassen herzlich willkommen.

**Termine** 26.05.–06.06.  
**voraussichtlich:** täglich von 10.00–16.00 Uhr  
**Offenes Angebot** Für alle Altersklassen  
 Engagement Global (Außenstelle Berlin) & BtE mit Unterstützung der GRÜNEN LIGA Berlin e. V.

## Nachhaltigkeit als Aufgabe der ganzen Schule! Wie werden wir eine „Faire Schule“?

Das Schulentwicklungsprogramm „Faire Schule“ unterstützt und würdigt Aktivitäten in den Bereichen globales Lernen, demokratische Schulkultur und ökologische Verantwortung. Es bietet einen guten Rahmen, übergreifende Themen im Sinne des Whole School Approachs mit bestehenden schulischen Aktivitäten zu verknüpfen. Im Rahmen der Fortbildung werden das Programm vorgestellt und ein Überblick über Themen und Methoden des globalen Lernens gegeben. Es wird gezeigt, wie es im Schulprogramm verankert, das Engagement der Schule nach innen und außen sichtbar gemacht und eine Beteiligung möglichst vieler Schulangehöriger erreicht werden kann. Es gibt viele Tipps zu Materialien, außerschulischen Partner\*innen und Unterstützung bei der Planung von BNE-Projekten oder Projekttagen. Weitere Infos unter [www.dw-tf.de/angebote/bildung/projekt-faire-schule/](http://www.dw-tf.de/angebote/bildung/projekt-faire-schule/)

**Termin** 01.06.  
**Dauer** 09.30–15.00 Uhr  
**Zielgruppe** Lehrkräfte aller Schulformen  
**Anbieter\*in** Julia Wasmuth, Eine-Welt-Promotorin für „Faire Schule“ in Brandenburg



# ANMELDUNG

## GRÜNES KLASSENZIMMER DER LANDESGARTENSCHAU BEELITZ 2022

Sie haben die perfekte Veranstaltung für Ihre Klasse, Kita-gruppe oder Hort gefunden? Dann nutzen Sie gerne direkt das unten stehende Anmeldeformular für Ihre Anmeldung zum Grünen Klassenzimmer. Das ausgefüllte Formular können Sie uns per Mail (eingescannt oder abfotografiert) oder auch per Post zusenden. Alternativ stehen Ihnen auf unserer Webseite [www.laga-beelitz.de/gruenes-klassenzimmer](http://www.laga-beelitz.de/gruenes-klassenzimmer) ein digitales Anmeldeformular und ein Onlineformular zur Verfügung. Bitte beachten Sie, dass sich das Grüne Klassenzimmer erfahrungsgemäß großer Beliebtheit erfreut. Melden Sie sich daher rechtzeitig an. Ihr Kurs ist erst verbindlich gebucht, wenn Sie von uns eine schriftliche Bestätigung erhalten haben. Diese erfolgt i. d. R. per E-Mail innerhalb von drei Werktagen nach Eingang der Anmeldung.

### Kontakt & Beratung

#### Grünes Klassenzimmer – LAGA Beelitz 2022 GRÜNE LIGA Berlin e. V.

Prenzlauer Allee 8 | 10405 Berlin  
[www.grueneliga-berlin.de](http://www.grueneliga-berlin.de)

**Ihre Ansprechpartnerinnen:**  
 Mareike Homann, Anke Küttner  
 Tel. 01 57/51 97 98 03  
 E-Mail [klassenzimmer-laga2022@grueneliga-berlin.de](mailto:klassenzimmer-laga2022@grueneliga-berlin.de)

**GRUPPENPREIS KLASSENZIMMER**

- BIS 9. KLASSE FREI
- AB 10. KLASSE 50,00 €
- FÜR EINE KLASSE/GRUPPE (MAX. 30 TEILNEHMENDE)
- 2 BEGLEITPERSONEN FREI

# ANMELDEFORMULAR

(BITTE IN DRUCKBUCHSTABEN AUSFÜLLEN)



<b>Name der Schule/Institution</b>					
<b>Rechnungsanschrift</b>					
<b>Lieferanschrift</b> (falls abweichend)					
<b>Ansprechpartner*in / Telefon</b>					
<b>E-Mail</b> (für Buchungsbestätigung & Ticket)					
<b>Kita / Klasse</b>		<b>Verpflegungsangebot</b>	ja <input type="checkbox"/>	nein <input type="checkbox"/>	
<b>Nummer / Titel der Veranstaltung</b>					
<b>Termin am</b>					
<b>Startzeit früh</b>	9:30 <input type="checkbox"/>	9:45 <input type="checkbox"/>	10:00 <input type="checkbox"/>	10:15 <input type="checkbox"/>	10:30 <input type="checkbox"/>
<b>Startzeit spät</b>	12:30 <input type="checkbox"/>	12:45 <input type="checkbox"/>	13:00 <input type="checkbox"/>	13:15 <input type="checkbox"/>	13:30 <input type="checkbox"/>
<b>Programmdauer</b>	Standard** <input type="checkbox"/>	verkürzt auf 60 Min. <input type="checkbox"/>	wählbare Dauer <input type="text"/>	Min.	
<b>Weitere Angaben zur Buchung</b>					

Ich habe die Teilnahmebedingungen gelesen und stimme zu.

**Ort, Datum  
Verbindliche Unterschrift  
Stempel**

\*\*Laut Angabe in der Programmbeschreibung

# TEILNAHMEBEDINGUNGEN

## GRÜNES KLASSENZIMMER DER LANDESGARTENSCHAU BEELITZ 2022

### Allgemeines / Datenschutz

Die Veranstalterin der Landesgartenschau und Hausherrin des Geländes ist die **Landesgartenschau Beelitz 2022 gGmbH** (nachfolgend LAGA). Das **Grüne Klassenzimmer** wird von der **GRÜNE LIGA Berlin e.V.** (nachfolgend GRÜNE LIGA) organisiert und durchgeführt. LAGA und GRÜNE LIGA sind datenschutzrechtlich verantwortlich für die Verarbeitung der personenbezogenen Daten zum Zwecke der Geschäftsabwicklung. Mit der Buchung einer Veranstaltung im Grünen Klassenzimmer erteilen Sie die Einwilligung gemäß Art. 6 Abs. 1 DSGVO, dass Ihre angegebenen Daten zu diesem Zwecke mittels EDV-Anlage verarbeitet und gespeichert werden. Die Daten werden im Rahmen der Geschäftsabwicklung und nur für diese Dauer erhoben, verarbeitet und genutzt. Dies gilt auch für den elektronischen Geschäftsverkehr. Eine Weitergabe an Dritte erfolgt nicht. Nach Abschluss der Landesgartenschau werden die Daten unwiderruflich gelöscht. Die Schule/Institution kann mit Wirkung in die Zukunft jederzeit gegen die Erhebung, Verarbeitung und Nutzung der Daten zu Zwecken der Kund\*innenbetreuung widersprechen.

### Buchung und Stornierung

Eine Buchung von Veranstaltungen des Grünen Klassenzimmers erfolgt schriftlich über das Anmeldeformular und ist verbindlich. Der Buchungsvorgang erfolgt jeweils für eine Gruppe mit maximal 30 Teilnehmenden. Die buchende Person versichert, alle Angaben für den Buchungsprozess vollständig und wahrheitsgemäß zu machen.

Die buchende Person erhält i. d. R. innerhalb von 3 Arbeitstagen eine Buchungsbestätigung für die gewählte Veranstaltung. Eine Stornierung ist nur schriftlich, per E-Mail oder Post, bis spätestens zwei Wochen vor dem Veranstaltungstermin möglich. Bei einer hiervon abweichenden Stornierung (nicht schriftlich oder nicht fristgerecht) behält sich die GRÜNE LIGA vor, eventuell entstandenen Schaden geltend zu machen.

Ein Anspruch auf Umtausch oder Rücknahme erworbener Eintrittskarten besteht nicht. Im Falle einer ordentlichen Stornierung sowie der rechtzeitigen Rücksendung des bereits erhaltenen und bezahlten Tickets, erfolgt unter Angabe der Kontoverbindung und der Rechnungsnummer eine Rückerstattung in der Höhe des äquivalenten Gegenwertes der Rücksendung. Erfolgt die Rücksendung nicht bis spätestens zwei Werktagen (Posteingang bei der Landesgartenschau) vor Kursbeginn, erlischt automatisch der Rückerstattungsanspruch. Gleiches gilt auch für nicht zurückgeschickte Tickets. Die Kosten für die Rücksendung trägt die buchende/stornierende Person. Im Falle einer unwirksamen Stornierung (z. B. nicht fristgerecht etc.) besteht kein Rückerstattungsanspruch.

### Kosten

Für den Besuch des Grünen Klassenzimmers inkl. der Landesgartenschau Beelitz 2022 ist der Erwerb eines Klassenzimmertickets vorausgesetzt. Das Ticket für eine Veranstaltung gilt für eine Gruppe von maximal 30 Teilnehmenden. Es gelten die angegebenen Preise und Gruppentarife (siehe

dazu Seite 15) inkl. der gesetzlichen Umsatzsteuer zum Zeitpunkt des geplanten Besuchs. Die Zahlung erfolgt im Voraus.

### Aufsichtspflicht

Die Aufsichtspflicht für die Kinder und Jugendlichen der Kita-, Schul-, Hortgruppen etc. obliegt während der Veranstaltungen des Grünen Klassenzimmers und des Besuchs der Landesgartenschau Beelitz allein den Begleit- und Aufsichtspersonen. Die Landesgartenschau Beelitz 2022 gGmbH und die GRÜNE LIGA Berlin e.V. übernehmen insoweit keinerlei Verpflichtungen. Die buchende Person hat zu gewährleisten, dass jederzeit eine ausreichende Anzahl von Aufsichtspersonen zur Erfüllung der Aufsichtspflicht anwesend ist.

### Foto- und Filmaufnahmen

Die buchende Person sowie jede\*r Teilnehmer\*in und Besucher\*in erklären sich damit einverstanden, dass im Rahmen der Veranstaltungen des Grünen Klassenzimmers von ihr/ihm Bild- und Tonaufnahmen für Dokumentationen, die allgemeine Öffentlichkeitsarbeit, für Presse, Rundfunk und andere Medien erstellt, vervielfältigt, gesendet, öffentlich zugänglich gemacht oder in sonstiger Weise verbreitet werden, ohne dass hieraus Vergütungs- oder sonstige Ansprüche entstehen.

Die buchende Person informiert die Eltern der teilnehmenden Kinder und Jugendlichen hierüber und holt die nötigen Einverständniserklärungen ein. Wenn die GRÜNE LIGA nicht anders schriftlich in Kenntnis gesetzt wurde, wird davon ausgegangen, dass die Eltern informiert wurden und den oben genannten Konditionen zustimmen.

### Veranstaltungsstörungen

Aufgrund von unvorhersehbaren Ereignissen kann sich der Beginn der Veranstaltung verschieben, ohne dass der buchenden oder teilnehmenden Person hieraus Ansprüche entstehen.

Fallen Dozenten aus, bei ungünstigen Wetterverhältnissen oder aus sonstigen, nicht vertretbaren Gründen kann die Veranstaltung auch kurzfristig abgesagt werden. Im Fall der Absage der Veranstaltung wird eine Alternativveranstaltung angeboten. Sofern Sie dieses abweichende Angebot nicht wahrnehmen, entfällt die Veranstaltung ersatzlos. Die Gelderstattung einer nicht genutzten Eintrittskarte für die Landesgartenschau ist ausgeschlossen. Unbeschadet eines Entfallens der Veranstaltung ist die buchende oder die teilnehmende Person durch den Erwerb einer gültigen Eintrittskarte berechtigt, das Landesgartenschau-gelände innerhalb des regulären Betriebs zu besuchen.

### Haftung

Die GRÜNE LIGA haftet nicht für Schäden, für die die Verletzung der Aufsichtspflicht ursächlich ist. Im Übrigen gelten die gesetzlichen Bestimmungen.

### Parkordnung / AGB

Es wird darauf hingewiesen, dass im Übrigen die Parkordnung/AGB für die Landesgartenschau Beelitz 2022 gilt. Diese kann auf der Internetpräsenz der LAGA ([www.laga-beelitz.de/parkordnung](http://www.laga-beelitz.de/parkordnung)) eingesehen und heruntergeladen werden.

# UNSERE PARTNER

## HAUPTSPONSOREN



## CO-SPONSOREN



## MEDIENPARTNER



## TOURISTISCHE PARTNER



## MARKETINGPARTNER PLUS



## REGIONALE PARTNER



## WEITERE PARTNER



## HOHEITLICHE PARTNER

